



# CATALOGUE DE FORMATIONS 2026



**Catalogue**  
+500 Thèmes de formations



**Programmes certifiants & Modules métiers**



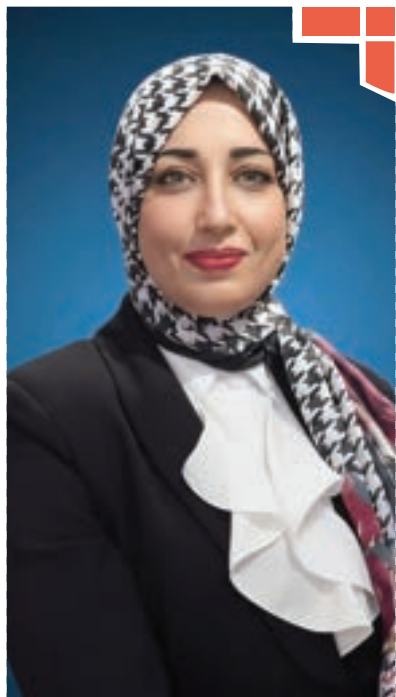
**Accès en ligne + accompagnement personnalisé**

www.cif-pro.com



**Former pour Transformer**  
Révélez votre potentiel





## Mot de la Directrice

“

**SE TRANSFORMER  
EST AUJOURD'HUI  
ESSENTIEL POUR  
RÉUSSIR**

Dr. Meryem TAOUFIK  
Directrice Générale

En 2026, la transformation des entreprises connaît une accélération sans précédent, portée par l'essor de technologies de pointe telles que l'intelligence artificielle, la réalité virtuelle et les solutions immersives. Ces évolutions redéfinissent les métiers, les compétences attendues et les modes de travail, rendant l'adaptation non seulement stratégique, mais indispensable pour rester compétitif.

Dans ce contexte en constante mutation, CIFpro consolide son positionnement en tant que partenaire clé du développement des compétences, en accompagnant aussi bien les talents que les institutions à travers des programmes de formation innovants, exigeants et alignés sur les standards internationaux.

Cette nouvelle étape marque une évolution majeure, caractérisée par l'intégration d'outils pédagogiques immersifs.

MANAGEMENT, LEADERSHIP ET RESSOURCES HUMAINES  
MANAGEMENT DES PROJETS / PROGRAMMES  
DÉCENTRALISATION, GOUVERNANCE LOCALE  
DÉVELOPPEMENT LOCAL  
BANQUE, ASSURANCE ET PRÉVOYANCE SOCIALE  
CONTRATS & COMMANDE PUBLIQUE  
FINANCES PUBLIQUES & GOUVERNANCE  
LOGISTIQUE  
SANTÉ PUBLIQUE  
GESTION DES DONNÉES & INTELLIGENCE D'AFFAIRES  
GESTION PORTUAIRE  
GESTION DES RISQUES ET RÉSILIENCE  
COMMUNICATION & DÉVELOPPEMENT COMMERCIAL  
INFRASTRUCTURES & GESTION URBAINE  
HYDRAULIQUE  
WASH (WATER SANITATION AND HYGIENE)  
DÉVELOPPEMENT AGRICOLE & SÉCURITÉ ALIMENTAIRE  
EFFICACITÉ ÉNERGÉTIQUE – ÉNERGIES RENOUVELABLES  
ENVIRONNEMENT & DÉVELOPPEMENT DURABLE  
CHANGEMENT CLIMATIQUE  
DÉVELOPPEMENT SOCIAL  
SECRÉTARIAT, ASSISTANAT, ARCHIVAGE  
INFORMATIQUE – SYSTÈMES D'INFORMATION  
TÉLÉCOMMUNICATION  
FINANCE, AUDIT, COMPTABILITÉ  
PSYCHOLOGIE DU TRAVAIL  
NORMALISATION – SYSTÈMES NORMATIFS & ASSURANCE QUALITÉ  
MODERNISATION DE L'ADMINISTRATION PUBLIQUE  
PILOTAGE DES DRONES  
INTELLIGENCE ARTIFICIELLE ET MACHINE LEARNING  
RÉALITÉ VIRTUELLE (VR) & RÉALITÉ AUGMENTÉE (AR)  
INDUSTRIE 4.0 & TRANSFORMATION DIGITALE  
CYBERSÉCURITÉ & SÉCURITÉ NUMÉRIQUE  
MOBILITÉ DURABLE  
TRANSITION ÉNERGÉTIQUE ET ÉCONOMIE CIRCULAIRE

# SOMMAIRE

RETOURS D'EXPÉRIENCES	05	EFFICACITÉ ÉNERGÉTIQUE & ÉNERGIES RENOUVELABLES	43
RÉALITÉ VIRTUELLE	06	TRANSITION ÉNERGÉTIQUE & ÉCONOMIE CIRCULAIRE	45
LES SOLUTIONS CIF <sup>pro</sup>	07	FINANCE, AUDIT & COMPTABILITÉ	47
LES AVANTAGES CIF <sup>pro</sup>	08	FINANCES PUBLIQUES & GOUVERNANCE	49
GUIDE – FICHE FORMATION	09	GESTION DES RISQUES & RÉSILIENCE	51
NOS ENGAGEMENTS	10	GÉOLOGIE – MINES – PÉTROLE	53
SECRÉTARIAT, ASSISTANAT, ARCHIVAGE	11	GESTION PORTUAIRE	55
DÉVELOPPEMENT AGRICOLE & SÉCURITÉ ALIMENTAIRE	13	WASH (EAU, ASSAINISSEMENT & HYGIÈNE)	57
BANQUE, ASSURANCE & PREVOYANCE SOCIALE	15	INFRASTRUCTURES & GESTION URBAINE	59
COMMUNICATION & DÉVELOPPEMENT COMMERCIAL	17	INFORMATIQUE – SYSTÈMES D'INFORMATION & TÉLÉCOMMUNICATIONS	61
PSYCHOLOGIE DU TRAVAIL	19	LOGISTIQUE	63
CONTRATS & COMMANDE PUBLIQUE	21	QUALITÉ, HYGIÈNE & SÉCURITÉ (QHS)	65
CYBERSÉCURITÉ & SÉCURITÉ NUMÉRIQUE	24	SYSTÈME D'INFORMATION GÉOGRAPHIQUE (SIG)	68
ENVIRONNEMENT & DÉVELOPPEMENT DURABLE	26	SANTÉ PUBLIQUE	70
MANAGEMENT, LEADERSHIP & RESSOURCES HUMAINES	29	TRANSFORMATION DIGITALE	72
DÉVELOPPEMENT LOCAL	32	MODERNISATION DE L'ADMINISTRATION PUBLIQUE	74
PILOTAGE DES DRONES	34	CNAM	76
DÉVELOPPEMENT SOCIAL	36	SÉMINAIRES INTERNATIONAUX	81
ÉDUCATION	38		
MANAGEMENT DE PROJETS & DE PROGRAMMES	40		



# Former pour Transformer

---

La formation n'est pas seulement une étape :  
c'est **une dynamique de progrès**, un levier pour  
révéler le potentiel humain et accompagner  
les organisations vers **un avenir performant,**  
**digital et durable.**





# RETOURS D'EXPÉRIENCE



“

**M. Ahmed-Kader**

DJIBOUTI

La qualité du contenu, l'expertise des formateurs et l'approche centrée sur les situations réelles de terrain ont eu un impact direct sur ma pratique quotidienne.

★★★★★



“

**Mme Sylvie**

BÉNIN

Les contenus étaient clairs, structurés et applicables. L'expertise des formateurs et la qualité de l'accompagnement ont dépassé mes attentes.

★★★★★



“

**Mme Aro**

MADAGASCAR

La qualité de l'organisation, l'expertise des formateurs et la pertinence des contenus sont, pour moi, un véritable 10/10.

★★★★★



“

**Mme Yama**

SÉNÉGAL

Les études de cas, l'expertise des formateurs et l'approche pratique ont renforcé mes compétences et ma vision opérationnelle.

★★★★★



“

**M. Sid'Ahmed**

MAURITANIE

Cette formation m'a permis de renforcer mes compétences en suivi environnemental et social et de maîtriser des outils.

★★★★★



“

**M. Jacques**

MADAGASCAR

J'ai été particulièrement impressionné par le professionnalisme du formateur et la disponibilité bienveillante du personnel.

★★★★★

# RÉALITÉ VIRTUELLE

Découvrez nos formations immersives en Réalité Virtuelle (VR).



Immersion dans des environnements réalistes



Apprentissage pratique et interactif



Sécurité dans les situations à risque

# LES SOLUTIONS CIFpro

**CIFpro** vous propose des formats de formation adaptés à tous vos besoins : sur catalogue, à la carte, sur mesure, en ligne et voyages d'étude.



## 01.

### Les formations sur Catalogue

Formations intensives animées par des experts internationaux dans nos locaux. Plus d'informations sur [www.cif-pro.com](http://www.cif-pro.com)

## 02.

### Formations à la carte

Vous souhaitez organiser cette formation à d'autres dates ou dans un autre lieu ? Nous l'adaptions à votre planning et aux besoins de votre groupe

## 03.

### Les formations sur mesure

Vous ne trouvez pas la formation voulue ? Dites-nous vos besoins (objectifs, dates, lieu, durée) et nous créons une formation sur mesure.

## 04.

### Les voyages d'étude

Vous voulez un voyage d'étude thématique ? CIFpro organise votre séjour sur mesure avec des experts et des partenaires reconnus.

## 05.

### Les formations en ligne

CIFpro organise votre voyage d'étude sur mesure, encadré par des professionnels et dans des destinations de référence.



# LES AVANTAGES CIFpro

Formation haut de gamme



## Une formation enrichie par des expériences culturelles

CIFpro organise gratuitement des excursions et visites dans différentes villes, accompagnées par notre équipe.



### Appui à l'hébergement

CIFpro propose une série d'hôtel partenaires proches de toutes les comodités pour vous garantir un séjour agréable.



### Kit Participant Inklus

CIFpro propose une série d'hôtel partenaires proches de toutes les comodités pour vous garantir un séjour agréable.



### Formations reconnues

Grâce à des partenaires de renom, CIFpro propose des formations certifiantes internationales.



### Pauses -café

CIFpro offre une pause-café à ses participants durant les journées de formation.



### Navette aéroport

Un accueil est prévu pour vous conduire à votre hôtel à l'arrivée comme au départ.



### Un service à la clientèle personnalisé

Dès votre inscription, bénéficiez d'un suivi personnalisé pour faciliter vos démarches.



# Comment télécharger la fiche PDF d'une formation ?

Aller sur le site  
[www.cif-pro.com](http://www.cif-pro.com)

Découvrez la **formation** qui **répond** parfaitement à vos besoins



Recherchez ci-dessous les formations

Recherche



Saisissez le nom de la formation puis cliquez sur le bouton « Recherche ».

2



Sélectionnez la formation souhaitée dans les résultats.



3



Accédez à la page détaillée de la formation.



4



Cliquez sur le bouton « Télécharger le PDF ».



# NOS ENGAGEMENTS



**01**

## PÉDAGOGIE D'EXCELLENCE

Des formations conçues par des experts, conformes aux standards internationaux.



**02**

## SUIVI PERSONNALISÉ

Un accompagnement adapté à chaque étape de votre parcours.



**03**

## INNOVATION CONTINUE

Des technologies modernes pour des expériences immersives.



**04**

## OFFRE FLEXIBLE

Formations en ligne, sur mesure, en présentiel et voyages d'étude.



**05**

## QUALITÉ ASSURÉE

Des programmes reconnus pour leur impact professionnel.



**06**

## ACCESSIBILITÉ ÉLARGIE

Des sessions dans plusieurs pays stratégiques et en ligne.

## SECRÉTARIAT, ASSISTANAT, ARCHIVAGE

Pour obtenir les descriptifs détaillés des formations, consultez notre site [www.cif-pro.com](http://www.cif-pro.com), recherchez le code de la formation dans la barre de recherche et téléchargez la fiche descriptive.

Le tutoriel expliquant le téléchargement de la fiche de chaque formation est disponible en page 09.





Titre	Code	Session 01	Session 02	Session 03	Durée	Prix
<b>Assistant(e) : Gestion du temps, organisation et gestion des priorités</b>	AA01	Du 5 au 16 janv	Du 27 avr au 8 mai	Du 14 au 25 sept	2 semaines	4900 €
<b>Maîtrise des outils bureautiques et des Technologies de l'Information et de la Communication (TIC) au poste d'assistant(e)</b>	AA02	Du 2 au 13 fév	Du 8 au 19 juin	Du 12 au 23 oct	2 semaines	4900 €
<b>Gestion d'un secrétariat de direction/particulier ; Traitement du courrier, techniques de classement et d'archivage</b>	AA03	Du 16 au 27 fév	Du 22 juin au 3 juil	Du 26 oct au 6 nov	2 semaines	4900 €
<b>Archivage et Gestion Électronique des Documents et de l'information</b>	AA04	Du 30 mars au 10 avr	Du 20 au 31 juil	Du 23 nov au 4 déc	2 semaines	4900 €
<b>Assistanat de direction &amp; secrétariat : Optimiser son efficacité professionnelle et personnelle</b>	AA05	Du 13 au 24 avr	Du 3 au 14 août	Du 7 au 18 déc	2 semaines	4900 €
<b>Perfectionnement au métier de secrétaire et d'assistante de direction</b>	AA06	Du 13 au 24 avr	Du 3 au 14 août	Du 7 au 18 déc	2 semaines	4900 €
<b>Système d'archivage et de gestion électronique documentaire</b>	AA07	Du 16 au 27 fév	Du 22 juin au 3 juil	Du 26 oct au 6 nov	2 semaines	4900 €
<b>Communication, Relations Publiques et Protocole dans la Fonction d'Assistanat de Direction</b>	AA08	Du 2 au 13 mars	Du 6 au 17 juil	Du 9 au 20 nov	2 semaines	4900 €
<b>Rédaction administrative</b>	AA09	Du 13 au 24 avr	Du 20 au 31 juil	Du 23 nov au 4 déc	2 semaines	4900 €



# DÉVELOPPEMENT AGRICOLE & SÉCURITÉ ALIMENTAIRE

Pour obtenir les descriptifs détaillés des formations, consultez notre site [www.cif-pro.com](http://www.cif-pro.com), recherchez le code de la formation dans la barre de recherche et téléchargez la fiche descriptive.

Le tutoriel expliquant le téléchargement de la fiche de chaque formation est disponible en page 09.



Titre	Code	Session 01	Session 02	Session 03	Durée	Prix
Agriculture intelligente face au changement climatique : bonnes pratiques d'adaptation et d'atténuation	ANSA01	Du 5 au 16 janv	Du 27 avr au 8 mai	Du 14 au 25 sept	2 semaines	5100 €
Agriculture durable : outils et techniques	ANSA02	Du 19 au 30 janv	Du 11 au 22 mai	Du 28 sept au 9 oct	2 semaines	5100 €
Gestion post-récolte et transformation	ANSA03	Du 2 au 13 fév	Du 8 au 19 juin	Du 12 au 23 oct	2 semaines	5100 €
Améliorer la nutrition à travers l'agriculture et les systèmes alimentaires	ANSA04	Du 2 au 13 mars	Du 6 au 17 juil	Du 9 au 20 nov	2 semaines	5100 €
Évaluation de l'impact des programmes de développement sur la sécurité alimentaire	ANSA05	Du 30 mars au 10 avr	Du 20 au 31 juil	Du 23 nov au 4 déc	2 semaines	5100 €
Systèmes et réseaux d'information sur la sécurité alimentaire	ANSA06	Du 13 au 24 avr	Du 3 au 14 août	Du 7 au 18 déc	2 semaines	5100 €
Politiques de sécurité alimentaire : formulation et mise en œuvre	ANSA07	Du 5 au 16 janv	Du 31 août au 11 sept	Du 21 déc au 1 janv	2 semaines	5100 €
Améliorer la résilience des populations vulnérables en matière de sécurité alimentaire	ANSA08	Du 19 au 30 janv	Du 27 avr au 8 mai	Du 14 au 25 sept	2 semaines	5100 €
Approche filière et chaîne des valeurs agricoles et agroalimentaires	ANSA09	Du 2 au 13 fév	Du 11 au 22 mai	Du 28 sept au 9 oct	2 semaines	5100 €
Elaboration de politiques agricoles	ANSA10	Du 16 au 27 fév	Du 8 au 19 juin	Du 12 au 23 oct	2 semaines	5100 €
La gestion courante de l'exploitation agricole	ANSA11	Du 2 au 13 mars	Du 22 juin au 3 juil	Du 26 oct au 6 nov	2 semaines	5100 €
Développement et pastoralisme au Sahel face aux changements socio-climatiques	ANSA12	Du 30 mars au 10 avr	Du 6 au 17 juil	Du 9 au 20 nov	2 semaines	5100 €
Les bases de l'économie agricole	ANSA13	Du 13 au 24 avr	Du 20 au 31 juil	Du 23 nov au 4 déc	2 semaines	5100 €
Suivi évaluation des projets agricoles	ANSA14	Du 5 au 16 janv	Du 3 au 14 août	Du 7 au 18 déc	2 semaines	5100 €
Gestion des crises alimentaires : élaboration des rapports et évaluation rapide des besoins	ANSA15	Du 16 au 27 fév	Du 22 juin au 3 juil	Du 26 oct au 6 nov	2 semaines	5100 €
Gestion des systèmes d'irrigation : modes de distribution de l'eau aux agriculteurs, économie de l'eau, gestion participative en irrigation	ANSA16	Du 5 au 16 janv	Du 3 au 14 août	Du 7 au 18 déc	2 semaines	5100 €
Amélioration de la gestion des aménagements hydro agricoles	ANSA17	Du 19 au 30 janv	Du 31 août au 11 sept	Du 21 déc au 1 janv	2 semaines	5100 €
Dimensionnement des réseaux d'irrigation du système goutte à goutte	ANSA18	Du 2 au 13 fév	Du 27 avr au 8 mai	Du 14 au 25 sept	2 semaines	5100 €





## BANQUE, ASSURANCE ET PRÉVOYANCE SOCIALE

Pour obtenir les descriptifs détaillés des formations, consultez notre site [www.cif-pro.com](http://www.cif-pro.com), recherchez le code de la formation dans la barre de recherche et téléchargez la fiche descriptive.

Le tutoriel expliquant le téléchargement de la fiche de chaque formation est disponible en page 09.



Titre	Code	Session 01	Session 02	Session 03	Durée	Prix
<b>Comptabilité technique de l'assurance et de la réassurance</b>	BAPS01	Du 5 au 16 janv	Du 27 avr au 8 mai	Du 14 au 25 sept	2 semaines	5300 €
<b>Les normes IFRS applicables aux assurances et à la réassurance</b>	BAPS02	Du 19 au 30 janv	Du 11 au 22 mai	Du 28 sept au 9 oct	2 semaines	5300 €
<b>La Gestion de la Trésorerie bancaire et le traitement du risque de transformation et d'illiquidité (BALE III)</b>	BAPS03	Du 2 au 13 mars	Du 6 au 17 juil	Du 9 au 20 nov	2 semaines	5300 €
<b>Gouvernance et Management des Organismes d'Assurance et Prévoyance Sociale</b>	BAPS04	Du 19 au 30 janv	Du 27 avr au 8 mai	Du 14 au 25 sept	2 semaines	5300 €
<b>Gestion financière, comptable et budgétaire des organismes de prévoyance sociale</b>	BAPS05	Du 2 au 13 fév	Du 11 au 22 mai	Du 28 sept au 9 oct	2 semaines	5300 €
<b>Le suivi administratif des polices d'assurances et des sinistres</b>	BAPS06	Du 16 au 27 fév	Du 8 au 19 juin	Du 12 au 23 oct	2 semaines	5300 €
<b>L'essentiel des normes et concepts balois : De Bâle I à Bâle IV</b>	BAPS07	Du 2 au 13 mars	Du 22 juin au 3 juil	Du 26 oct au 6 nov	2 semaines	5300 €
<b>Les normes IFRS appliquées au secteur bancaire</b>	BAPS08	Du 30 mars au 10 avr	Du 6 au 17 juil	Du 9 au 20 nov	2 semaines	5300 €
<b>Les principes de bases de l'IAIS (International Association of Insurance Supervisors)</b>	BAPS09	Du 13 au 24 avr	Du 20 au 31 juil	Du 23 nov au 4 déc	2 semaines	5300 €
<b>Réussir la mise en place de la fonction audit interne dans le secteur bancaire</b>	BAPS10	Du 19 au 30 janv	Du 31 août au 11 sept	Du 21 déc au 1 janv	2 semaines	5300 €
<b>Pratique de partage des risques et de la réassurance</b>	BAPS11	Du 2 au 13 fév	Du 27 avr au 8 mai	Du 14 au 25 sept	2 semaines	5300 €
<b>Assurance maladie de base / universelle : opérations techniques de démarrage</b>	BAPS12	Du 16 au 27 fév	Du 11 au 22 mai	Du 28 sept au 9 oct	2 semaines	5300 €
<b>Cyber-risque dans l'environnement bancaire</b>	BAPS13	Du 30 mars au 10 avr	Du 22 juin au 3 juil	Du 26 oct au 6 nov	2 semaines	5300 €
<b>Conception, Tarification et Mise en Œuvre d'une Assurance Maladie Complémentaire</b>	BAPS14	Du 13 au 24 avr	Du 6 au 17 juil	Du 9 au 20 nov	2 semaines	5300 €
<b>Micro Assurance : Conception et commercialisation</b>	BAPS15	Du 13 au 24 avr	Du 6 au 17 juil	Du 9 au 20 nov	2 semaines	5300 €
<b>Procédures collectives et recouvrement de créances : maîtriser le cadre juridique et la pratique</b>	BAPS16	Du 16 au 27 fév	Du 22 juin au 3 juil	Du 26 oct au 6 nov	2 semaines	5300 €
<b>Droit des Garanties Relatives aux Opérations Financières</b>	BAPS17	Du 2 au 13 mars	Du 8 au 19 juin	Du 12 au 23 oct	2 semaines	5300 €



## COMMUNICATION & DÉVELOPPEMENT COMMERCIAL

Pour obtenir les descriptifs détaillés des formations, consultez notre site [www.cif-pro.com](http://www.cif-pro.com), recherchez le code de la formation dans la barre de recherche et téléchargez la fiche descriptive.

Le tutoriel expliquant le téléchargement de la fiche de chaque formation est disponible en page 09.





Titre	Code	Session 01	Session 02	Session 03	Durée	Prix
<b>Stratégie de communication de crise : diagnostics, mise en place de plans d'action et évaluation des effets a posteriori</b>	CDC01	Du 5 au 16 janv	Du 27 avr au 8 mai	Du 14 au 25 sept	2 semaines	4900 €
<b>Le design graphique dans la communication : les outils de conception d'identités visuelles</b>	CDC02	Du 19 au 30 janv	Du 11 au 22 mai	Du 28 sept au 9 oct	2 semaines	4900 €
<b>Communication, protocole et relation publique</b>	CDC03	Du 2 au 13 fév	Du 8 au 19 juin	Du 12 au 23 oct	2 semaines	4900 €
<b>Réseaux sociaux et outils collaboratifs : la communication à l'heure du digital</b>	CDC04	Du 16 au 27 fév	Du 22 juin au 3 juil	Du 26 oct au 6 nov	2 semaines	4900 €
<b>Conception et élaboration de tableaux de bord de l'activité commerciale</b>	CDC05	Du 2 au 13 mars	Du 6 au 17 juil	Du 9 au 20 nov	2 semaines	4900 €
<b>Manager efficacement son équipe commerciale</b>	CDC06	Du 30 mars au 10 avr	Du 20 au 31 juil	Du 23 nov au 4 déc	2 semaines	4900 €
<b>Les Techniques de Communication Interpersonnelle et de Masse</b>	CDC07	Du 13 au 24 avr	Du 3 au 14 août	Du 7 au 18 déc	2 semaines	4900 €
<b>Technique de vente &amp; Stratégie Commerciale pour produits artisanaux</b>	CDC08	Du 16 au 27 fév	Du 8 au 19 juin	Du 12 au 23 oct	2 semaines	4900 €
<b>Organiser, gérer et communiquer en situation de crise</b>	CDC09	Du 5 au 16 janv	Du 27 avr au 8 mai	Du 14 au 25 sept	2 semaines	4900 €
<b>Communication digitale et web marketing</b>	CDC10	Du 2 au 13 fév	Du 11 au 22 mai	Du 28 sept au 9 oct	2 semaines	4900 €
<b>Techniques d'expression orales et maîtrise de la dynamique des rédactions professionnelles</b>	CDC11	Du 19 au 30 janv	Du 11 au 22 mai	Du 28 sept au 9 oct	2 semaines	4900 €
<b>Gestion de la Relation Client</b>	CDC12	Du 5 au 16 janv	Du 27 avr au 8 mai	Du 14 au 25 sept	2 semaines	4900 €
<b>Devenir spécialiste en communication de projet de développement</b>	CDC13	Du 30 mars au 10 avr	Du 20 au 31 juil	Du 23 nov au 4 déc	2 semaines	4900 €



## PSYCHOLOGIE DU TRAVAIL

Pour obtenir les descriptifs détaillés des formations, consultez notre site [www.cif-pro.com](http://www.cif-pro.com), recherchez le code de la formation dans la barre de recherche et téléchargez la fiche descriptive.



Le tutoriel expliquant le téléchargement de la fiche de chaque formation est disponible en page 09.



Titre	Code	Session 01	Session 02	Session 03	Durée	Prix
Les outils de communication dans les organisations: CNV; AT; Psychologie positive	PT01	Du 5 au 16 janv	Du 27 avr au 8 mai	Du 14 au 25 sept	2 semaines	4900 €
Psychologie de la négociation et de la gestion de conflits	PT02	Du 2 au 13 fév	Du 8 au 19 juin	Du 12 au 23 oct	2 semaines	4900 €
Psychologie du changement des comportements : les freins et leviers du changement organisationnel	PT03	Du 16 au 27 fév	Du 22 juin au 3 juil	Du 26 oct au 6 nov	2 semaines	4900 €
Santé mentale et bien-être au travail	PT04	Du 2 au 13 mars	Du 6 au 17 juil	Du 9 au 20 nov	2 semaines	4900 €
Inclusion, diversité et climat psychosocial	PT05	Du 30 mars au 10 avr	Du 20 au 31 juil	Du 23 nov au 4 déc	2 semaines	4900 €
Gestion du changement et résistance au changement	PT06	Du 13 au 24 avr	Du 3 au 14 août	Du 7 au 18 déc	2 semaines	4900 €





## CONTRATS & COMMANDE PUBLIQUE

Pour obtenir les descriptifs détaillés des formations, consultez notre site [www.cif-pro.com](http://www.cif-pro.com), recherchez le code de la formation dans la barre de recherche et téléchargez la fiche descriptive.

Le tutoriel expliquant le téléchargement de la fiche de chaque formation est disponible en page 09.



Titre	Code	Session 01	Session 02	Session 03	Durée	Prix
Dématérialisation des marchés publics : gouvernance, bonnes pratiques et risques	CMP01	Du 5 au 16 janv	Du 27 avr au 8 mai	Du 14 au 25 sept	2 semaines	4900 €
Nouveau cadre de passation des marchés publics de la Banque Mondiale et procédures de passation des marchés de la BAD, du FIDA et de l'UE	CMP02	Du 19 au 30 janv	Du 11 au 22 mai	Du 28 sept au 9 oct	2 semaines	4900 €
Les marchés publics de travaux : préparation, passation et gestion	CMP03	Du 2 au 13 fév	Du 8 au 19 juin	Du 12 au 23 oct	2 semaines	4900 €
Contrôle et Audit des marchés publics	CMP04	Du 16 au 27 fév	Du 22 juin au 3 juil	Du 26 oct au 6 nov	2 semaines	4900 €
Suivi de l'exécution des marchés publics et règlement des litiges	CMP05	Du 2 au 13 mars	Du 6 au 17 juil	Du 9 au 20 nov	2 semaines	4900 €
Gestion des contrats et des décaissements dans les marchés publics	CMP06	Du 30 mars au 10 avr	Du 20 au 31 juil	Du 23 nov au 4 déc	2 semaines	4900 €
Procédures de Passation et d'Exécution des Marchés Publics selon les Directives des Bailleurs de Fonds (UEMOA, BAD, BM, FED, BID, BADEA ...)	CMP07	Du 13 au 24 avr	Du 3 au 14 août	Du 7 au 18 déc	2 semaines	4900 €
Management des Partenariats Public-Privé : conception, mise en œuvre et suivi d'exécution des projets en PPP	CMP08	Du 5 au 16 janv	Du 31 août au 11 sept	Du 21 déc au 1 janv	2 semaines	4900 €
Passation des marchés : travaux, fournitures et consultants	CMP09	Du 19 au 30 janv	Du 27 avr au 8 mai	Du 14 au 25 sept	2 semaines	4900 €
Litiges et contentieux dans les marchés publics : prévention et gestion	CMP10	Du 2 au 13 fév	Du 11 au 22 mai	Du 28 sept au 9 oct	2 semaines	4900 €
Gestion des risques dans les marchés publics	CMP11	Du 16 au 27 fév	Du 8 au 19 juin	Du 12 au 23 oct	2 semaines	4900 €
Gestion et suivi opérationnel des marchés publics	CMP12	Du 2 au 13 mars	Du 22 juin au 3 juil	Du 26 oct au 6 nov	2 semaines	4900 €
Gouvernance, performance et innovations dans la gestion des marchés publics et partenariats public-privé	CMP13	Du 30 mars au 10 avr	Du 6 au 17 juil	Du 9 au 20 nov	2 semaines	4900 €
Techniques de Rédaction des Contrats	CMP14	Du 13 au 24 avr	Du 20 au 31 juil	Du 23 nov au 4 déc	2 semaines	4900 €



Titre	Code	Session 01	Session 02	Session 03	Durée	Prix
Audit de projet et implantation du contrôle interne	CMP15	Du 16 au 27 fév	Du 22 juin au 3 juil	Du 26 oct au 6 nov	2 semaines	4900 €
Passation des marchés : fournitures et consultants	CMP16	Du 19 au 30 janv	Du 27 avr au 8 mai	Du 14 au 25 sept	2 semaines	4900 €
Achats publics durables : assurer la pérennité des acquisitions	CMP17	Du 16 au 27 fév	Du 22 juin au 3 juil	Du 26 oct au 6 nov	2 semaines	4900 €
Marchés Publics et Partenariats Public-Privé : Réformes, Efficacité et Pratiques Modernes	CMP18	Du 19 au 30 janv	Du 11 au 22 mai	Du 28 sept au 9 oct	2 semaines	4900 €
Passation des marchés publics : Audit et contrôle	CMP19	Du 5 au 16 janv	Du 27 avr au 8 mai	Du 14 au 25 sept	2 semaines	4900 €
Gestion et suivi opérationnel des marchés publics	CMP20	Du 2 au 13 mars	Du 22 juin au 3 juil	Du 26 oct au 6 nov	2 semaines	4900 €
Gouvernance, performance et innovations dans la gestion des marchés publics et partenariats public-privé	CMP21	Du 30 mars au 10 avr	Du 6 au 17 juil	Du 9 au 20 nov	2 semaines	4900 €
Techniques de Rédaction des Contrats	CMP22	Du 13 au 24 avr	Du 20 au 31 juil	Du 23 nov au 4 déc	2 semaines	4900 €
Audit de projet et implantation du contrôle interne	CMP23	Du 16 au 27 fév	Du 22 juin au 3 juil	Du 26 oct au 6 nov	2 semaines	4900 €
Passation des marchés : fournitures et consultants	CMP24	Du 19 au 30 janv	Du 27 avr au 8 mai	Du 14 au 25 sept	2 semaines	4900 €
Achats publics durables : assurer la pérennité des acquisitions	CMP25	Du 16 au 27 fév	Du 22 juin au 3 juil	Du 26 oct au 6 nov	2 semaines	4900 €
Marchés Publics et Partenariats Public-Privé : Réformes, Efficacité et Pratiques Modernes	CMP26	Du 19 au 30 janv	Du 11 au 22 mai	Du 28 sept au 9 oct	2 semaines	4900 €
Passation des marchés publics : Audit et contrôle	CMP27	Du 5 au 16 janv	Du 27 avr au 8 mai	Du 14 au 25 sept	2 semaines	4900 €





# CYBERSÉCURITÉ & SÉCURITÉ NUMÉRIQUE

Pour obtenir les descriptifs détaillés des formations, consultez notre site [www.cif-pro.com](http://www.cif-pro.com), recherchez le code de la formation dans la barre de recherche et téléchargez la fiche descriptive.

Le tutoriel expliquant le téléchargement de la fiche de chaque formation est disponible en page 09.



Titre	Code	Session 01	Session 02	Session 03	Durée	Prix
Sécurisation des systèmes d'information selon la norme ISO 27001	CSN01	Du 5 au 16 janv	Du 27 avr au 8 mai	Du 14 au 25 sept	2 semaines	5200 €
Fondamentaux Cybersécurité – Architecture et pratiques pour protéger le SI	CSN02	Du 19 au 30 janv	Du 11 au 22 mai	Du 28 sept au 9 oct	2 semaines	5200 €
Sécurité SI	CSN03	Du 2 au 13 fév	Du 8 au 19 juin	Du 12 au 23 oct	2 semaines	5200 €
Conformité en sécurité SI	CSN04	Du 16 au 27 fév	Du 22 juin au 3 juil	Du 26 oct au 6 nov	2 semaines	5200 €
Cybercriminalité et Cyberguerre, enjeux et défis	CSN05	Du 5 au 16 janv	Du 31 août au 11 sept	Du 21 déc au 1 janv	2 semaines	5300 €
Sécurité des systèmes d'information et cyber sécurité	CSN06	Du 2 au 13 fév	Du 11 au 22 mai	Du 28 sept au 9 oct	2 semaines	5300 €
Cybercriminalité et cybersécurité: prévention et sensibilisation dans l'espace numérique	CSN07	Du 16 au 27 fév	Du 8 au 19 juin	Du 12 au 23 oct	2 semaines	5300 €





## ENVIRONNEMENT & DÉVELOPPEMENT DURABLE

Pour obtenir les descriptifs détaillés des formations, consultez notre site [www.cif-pro.com](http://www.cif-pro.com), recherchez le code de la formation dans la barre de recherche et téléchargez la fiche descriptive.

Le tutoriel expliquant le téléchargement de la fiche de chaque formation est disponible en page 09.





Titre	Code	Session 01	Session 02	Session 03	Durée	Prix
<b>Maîtriser les approches et les outils du développement durable</b>	DD01	Du 5 au 16 janv	Du 27 avr au 8 mai	Du 14 au 25 sept	2 semaines	5100 €
<b>La certification des activités forestières et la traçabilité</b>	DD02	Du 19 au 30 janv	Du 11 au 22 mai	Du 28 sept au 9 oct	2 semaines	5100 €
<b>Analyse multicritères, évaluation environnementale et conception d'un projet</b>	DD03	Du 2 au 13 fév	Du 8 au 19 juin	Du 12 au 23 oct	2 semaines	5100 €
<b>Développement durable et changements climatiques</b>	DD04	Du 16 au 27 fév	Du 22 juin au 3 juil	Du 26 oct au 6 nov	2 semaines	5100 €
<b>Enjeux, outils et méthodes des négociations internationales sur le changement climatique</b>	DD05	Du 2 au 13 mars	Du 6 au 17 juil	Du 9 au 20 nov	2 semaines	5100 €
<b>L'approche genre et le développement durable</b>	DD06	Du 30 mars au 10 avr	Du 20 au 31 juil	Du 23 nov au 4 déc	2 semaines	5100 €
<b>La gestion durable des terres</b>	DD07	Du 13 au 24 avr	Du 3 au 14 août	Du 7 au 18 déc	2 semaines	5100 €
<b>Extraction et analyse statistique des modèles climatiques régionaux et globaux</b>	DD08	Du 19 au 30 janv	Du 27 avr au 8 mai	Du 14 au 25 sept	2 semaines	5500 €
<b>Villes et territoires durables : outils de pilotage et d'aménagement face au changement climatique</b>	DD09	Du 2 au 13 fév	Du 11 au 22 mai	Du 28 sept au 9 oct	2 semaines	5100 €
<b>Mise en œuvre d'un plan national d'adaptation au changement climatique</b>	DD10	Du 16 au 27 fév	Du 8 au 19 juin	Du 12 au 23 oct	2 semaines	5100 €
<b>La finance climatique orientée vers les pertes et dommages et la négociation climatique</b>	DD11	Du 2 au 13 mars	Du 22 juin au 3 juil	Du 26 oct au 6 nov	2 semaines	5100 €
<b>Développement durable et responsabilité des organisations</b>	DD12	Du 30 mars au 10 avr	Du 6 au 17 juil	Du 9 au 20 nov	2 semaines	4900 €
<b>La gestion sociale et environnementale</b>	DD13	Du 13 au 24 avr	Du 20 au 31 juil	Du 23 nov au 4 déc	2 semaines	4900 €
<b>L'évaluation Environnementale et Sociale (PEES, PMPP, CGES, EIES, PGES et PGM0)</b>	DD14	Du 5 au 16 janv	Du 3 au 14 août	Du 7 au 18 déc	2 semaines	4900 €
<b>Les normes environnementales et sociales et la mise en place des Plans de Mobilisation des Parties Prenantes PMPP</b>	DD15	Du 19 au 30 janv	Du 31 août au 11 sept	Du 21 déc au 1 janv	2 semaines	4900 €
<b>Le screening et les procédures de prise en compte des mesures de sauvegardes environnementales et sociales</b>	DD16	Du 2 au 13 fév	Du 27 avr au 8 mai	Du 14 au 25 sept	2 semaines	4900 €
<b>Education au développement durable</b>	DD17	Du 16 au 27 fév	Du 22 juin au 3 juil	Du 26 oct au 6 nov	2 semaines	4900 €
<b>L'évaluation environnementale et les études d'impacts environnementaux et sociaux</b>	DD18	Du 16 au 27 fév	Du 11 au 22 mai	Du 28 sept au 9 oct	2 semaines	4900 €



Titre	Code	Session 01	Session 02	Session 03	Durée	Prix
<b>La gestion environnementale et sociale des projets (EIES, PAR et suivi des PGES)</b>	DD19	Du 2 au 13 mars	Du 8 au 19 juin	Du 12 au 23 oct	2 semaines	4900 €
<b>Etudes d'Impact Environnemental et Sociales (EIES)</b>	DD20	Du 16 au 27 fév	Du 11 au 22 mai	Du 28 sept au 9 oct	2 semaines	4900 €
<b>Adaptation aux changements climatiques : recherche de financement</b>	DD21	Du 5 au 16 janv	Du 27 avr au 8 mai	Du 14 au 25 sept	2 semaines	4900 €
<b>Résilience et adaptation aux changements climatiques dans la planification du développement</b>	DD22	Du 19 au 30 janv	Du 11 au 22 mai	Du 28 sept au 9 oct	2 semaines	4900 €
<b>Carbone : Nouveaux mécanismes de marché et financement de la lutte contre les changements climatiques</b>	DD23	Du 2 au 13 fév	Du 8 au 19 juin	Du 12 au 23 oct	2 semaines	5100 €
<b>Conception et suivi des plans d'aménagement forestier durable</b>	DD24	Du 16 au 27 fév	Du 22 juin au 3 juil	Du 26 oct au 6 nov	2 semaines	5100 €
<b>Outils d'analyse de la résilience et planification locale sensible au changement climatique</b>	DD25	Du 2 au 13 mars	Du 6 au 17 juil	Du 9 au 20 nov	2 semaines	5100 €
<b>Gestion des Déchets</b>	DD26	Du 30 mars au 10 avr	Du 20 au 31 juil	Du 23 nov au 4 déc	2 semaines	4900 €
<b>Résilience et adaptation aux changements climatiques dans la planification du développement</b>	DD27	Du 19 au 30 janv	Du 11 au 22 mai	Du 28 sept au 9 oct	2 semaines	5100 €
<b>Communication digitale axée sur le changement climatique</b>	DD28	Du 2 au 13 fév	Du 11 au 22 mai	Du 28 sept au 9 oct	2 semaines	5100 €
<b>Maîtrise et pilotage de la démarche RSE selon la norme ISO 26000</b>	DD29	Du 19 au 30 janv	Du 11 au 22 mai	Du 28 sept au 9 oct	2 semaines	4900 €
<b>Gestion des déchets : élimination &amp; valorisation</b>	DD30	Du 5 au 16 janv	Du 27 avr au 8 mai	Du 14 au 25 sept	2 semaines	4900 €
<b>Politiques de sauvegarde environnementale et sociale et les normes de la Banque Mondiale</b>	DD31	Du 19 au 30 janv	Du 11 au 22 mai	Du 28 sept au 9 oct	2 semaines	4900 €
<b>La Pollution – Aspects Environnementaux</b>	DD32	Du 16 au 27 fév	Du 22 juin au 3 juil	Du 26 oct au 6 nov	2 semaines	4900 €
<b>Évaluation environnementale et pollution</b>	DD33	Du 2 au 13 mars	Du 6 au 17 juil	Du 9 au 20 nov	2 semaines	4900 €
<b>Gestion des Produits Chimiques</b>	DD34	Du 30 mars au 10 avr	Du 20 au 31 juil	Du 23 nov au 4 déc	2 semaines	4900 €
<b>Gestion environnementale et sociale des sites miniers et industriels en Afrique : fermeture et restauration</b>	DD35	Du 2 au 13 fév	Du 8 au 19 juin	Du 12 au 23 oct	2 semaines	4900 €
<b>Les normes environnementales et sociales de la Banque mondiale</b>	DD36	Du 19 au 30 janv	Du 11 au 22 mai	Du 28 sept au 9 oct	2 semaines	4900 €



# MANAGEMENT, LEADERSHIP ET RESSOURCES HUMAINES

Pour obtenir les descriptifs détaillés des formations, consultez notre site [www.cif-pro.com](http://www.cif-pro.com), recherchez le code de la formation dans la barre de recherche et téléchargez la fiche descriptive.

Le tutoriel expliquant le téléchargement de la fiche de chaque formation est disponible en page 09.





Titre	Code	Session 01	Session 02	Session 03	Durée	Prix
Mise en œuvre et suivi d'un Plan de Gestion de la Main d'Œuvre (PGMO)	MLRH01	Du 5 au 16 janv	Du 27 avr au 8 mai	Du 14 au 25 sept	2 semaines	4900 €
L'Excellence Opérationnelle : LEAN MANAGEMENT	MLRH02	Du 19 au 30 janv	Du 11 au 22 mai	Du 28 sept au 9 oct	2 semaines	4900 €
Développer son leadership et accroître la performance de son organisation	MLRH03	Du 2 au 13 fév	Du 8 au 19 juin	Du 12 au 23 oct	2 semaines	4900 €
Le Leadership Transformationnel	MLRH04	Du 16 au 27 fév	Du 22 juin au 3 juil	Du 26 oct au 6 nov	2 semaines	4900 €
Le Management	MLRH05	Du 2 au 13 mars	Du 6 au 17 juil	Du 9 au 20 nov	2 semaines	4900 €
Gestion de la paie	MLRH06	Du 30 mars au 10 avr	Du 20 au 31 juil	Du 23 nov au 4 déc	2 semaines	4900 €
Outils et Méthodes d'Évaluation des Compétences	MLRH07	Du 5 au 16 janv	Du 31 août au 11 sept	Du 21 déc au 1 janv	2 semaines	4900 €
Conception d'un système d'information de gestion de Ressources Humaines (SIRH)	MLRH08	Du 19 au 30 janv	Du 27 avr au 8 mai	Du 14 au 25 sept	2 semaines	4900 €
Mise en œuvre du schéma directeur des ressources humaines (SDRH)	MLRH09	Du 5 au 16 janv	Du 27 avr au 8 mai	Du 14 au 25 sept	2 semaines	4900 €
Élaboration des outils de Gestions des Ressources Humaines : Plan stratégique, plan de carrière, référentiel des emplois et des compétences	MLRH10	Du 5 au 16 janv	Du 27 avr au 8 mai	Du 14 au 25 sept	2 semaines	4900 €
Négociation sociale et relations syndicales	MLRH11	Du 13 au 24 avr	Du 20 au 31 juil	Du 23 nov au 4 déc	2 semaines	4900 €
Pilotage stratégique de l'organisation : Mise en place du Tableau de Bord "Balanced Scorecard"	MLRH12	Du 2 au 13 mars	Du 6 au 17 juil	Du 9 au 20 nov	2 semaines	4900 €
Les outils de la gestion d'un service formation	MLRH13	Du 5 au 16 janv	Du 27 avr au 8 mai	Du 14 au 25 sept	2 semaines	4900 €
Politique de rémunération dans l'entreprise: outils de fidélisation et de motivation des salariés	MLRH14	Du 5 au 16 janv	Du 27 avr au 8 mai	Du 14 au 25 sept	2 semaines	4900 €
La gestion prévisionnelle des emplois et compétences (GPEC)	MLRH15	Du 5 au 16 janv	Du 27 avr au 8 mai	Du 14 au 25 sept	2 semaines	4900 €
Relation Sociale et prévention des conflits : Le Dialogue Social	MLRH16	Du 5 au 16 janv	Du 27 avr au 8 mai	Du 14 au 25 sept	2 semaines	4900 €
Team building et cohésion d'équipe	MLRH17	Du 5 au 16 janv	Du 27 avr au 8 mai	Du 14 au 25 sept	2 semaines	4900 €



Titre	Code	Session 01	Session 02	Session 03	Durée	Prix
Management stratégique	MLRH18	Du 2 au 13 mars	Du 6 au 17 juil	Du 9 au 20 nov	2 semaines	4900 €
Bâtir une Gestion Prévisionnelle des Emplois et des Compétences (GPEC)	MLRH19	Du 5 au 16 janv	Du 27 avr au 8 mai	Du 14 au 25 sept	2 semaines	4900 €
Le management et la dynamisation d'un conseil d'administration, compétence et éthique des administrateurs et suivi de la performance	MLRH20	Du 5 au 16 janv	Du 27 avr au 8 mai	Du 14 au 25 sept	2 semaines	4900 €
Leadership, Management et Ressources Humaines	MLRH21	Du 19 au 30 janv	Du 11 au 22 mai	Du 28 sept au 9 oct	2 semaines	4900 €
Gestion d'équipe et Leadership	MLRH22	Du 2 au 13 fév	Du 8 au 19 juin	Du 12 au 23 oct	2 semaines	4900 €
Leadership, rôles et responsabilités du gestionnaire	MLRH23	Du 2 au 13 fév	Du 8 au 19 juin	Du 12 au 23 oct	2 semaines	4900 €
Leadership et management des projets	MLRH24	Du 16 au 27 fév	Du 22 juin au 3 juil	Du 26 oct au 6 nov	2 semaines	4900 €
Utiliser l'intelligence émotionnelle pour mieux manager	MLRH25	Du 19 au 30 janv	Du 11 au 22 mai	Du 28 sept au 9 oct	2 semaines	4900 €
Préparer et Conduire de manière efficace ses réunions	MLRH26	Du 5 au 16 janv	Du 27 avr au 8 mai	Du 14 au 25 sept	2 semaines	4900 €
Leadership et Management des équipes	MLRH27	Du 19 au 30 janv	Du 11 au 22 mai	Du 28 sept au 9 oct	2 semaines	4900 €
Leadership Exponentiel & Influence Stratégique dans un Monde en Transformation	MLRH28	Du 5 au 16 janv	Du 27 avr au 8 mai	Du 14 au 25 sept	2 semaines	4900 €
Tableau de bord et Bilan Social	MLRH29	Du 5 au 16 janv	Du 27 avr au 8 mai	Du 14 au 25 sept	2 semaines	4900 €
Intelligence émotionnelle destinée aux managers	MLRH30	Du 5 au 16 janv	Du 27 avr au 8 mai	Du 14 au 25 sept	2 semaines	4900 €
Evaluation des performances du personnel de l'entreprise: indicateurs de performances et implantation des systèmes suivi-évaluation	MLRH31	Du 19 au 30 janv	Du 31 août au 11 sept	Du 21 déc au 1 janv	2 semaines	5300 €
L'Intelligence Artificielle au Service des Ressources Humaines	MLRH32	Du 13 au 24 avr	Du 3 au 14 août	Du 7 au 18 déc	2 semaines	5500 €
Ingénierie de formation : Élaborer, mettre en oeuvre et évaluer un plan de formation	MLRH33	Du 5 au 16 janv	Du 27 avr au 8 mai	Du 14 au 25 sept	2 semaines	4900 €
Ingénierie de formation : Analyser Concevoir le plan de formation et Evaluer la formation	MLRH34	Du 5 au 16 janv	Du 27 avr au 8 mai	Du 14 au 25 sept	2 semaines	4900 €
Ingénierie de formation : Construire son Plan de formation	MLRH35	Du 5 au 16 janv	Du 27 avr au 8 mai	Du 14 au 25 sept	2 semaines	4900 €





## DÉVELOPPEMENT LOCAL

Pour obtenir les descriptifs détaillés des formations, consultez notre site [www.cif-pro.com](http://www.cif-pro.com), recherchez le code de la formation dans la barre de recherche et téléchargez la fiche descriptive.

Le tutoriel expliquant le téléchargement de la fiche de chaque formation est disponible en page 09.





Titre	Code	Session 01	Session 02	Session 03	Durée	Prix
Développement économique local : DEL	DGL01	Du 5 au 16 janv	Du 27 avr au 8 mai	Du 14 au 25 sept	2 semaines	4900 €
La mise en œuvre et suivi des micro projets de développement communautaire	DGL02	Du 19 au 30 janv	Du 11 au 22 mai	Du 28 sept au 9 oct	2 semaines	4900 €
Sensibilisation, prévention et investigation des cas de corruption	DGL03	Du 2 au 13 fév	Du 8 au 19 juin	Du 12 au 23 oct	2 semaines	4900 €
Gouvernance territoriale, développement local et lutte contre la pauvreté	DGL04	Du 5 au 16 janv	Du 27 avr au 8 mai	Du 14 au 25 sept	2 semaines	4900 €
Planification stratégique participative et Plan de développement communal (PDC) : outils incontournables pour une évolution socio-économique des Collectivités territoriales	DGL05	Du 30 mars au 10 avr	Du 6 au 17 juil	Du 9 au 20 nov	2 semaines	4900 €
Gouvernance locale et Décentralisation	DGL06	Du 16 au 27 fév	Du 22 juin au 3 juil	Du 26 oct au 6 nov	2 semaines	4900 €
Rôle des élus locaux : gestion stratégique et opérationnelle d'une commune	DGL07	Du 13 au 24 avr	Du 3 au 14 août	Du 7 au 18 déc	2 semaines	4900 €



## PILOTAGE DES DRONES

Pour obtenir les descriptifs détaillés des formations, consultez notre site [www.cif-pro.com](http://www.cif-pro.com), recherchez le code de la formation dans la barre de recherche et téléchargez la fiche descriptive.

Le tutoriel expliquant le téléchargement de la fiche de chaque formation est disponible en page 09.



Titre	Code	Session 01	Session 02	Session 03	Durée	Prix
<b>Télépilotage des drones : Initiation</b>	DRN01	Du 5 au 16 janv	Du 27 avr au 8 mai	Du 14 au 25 sept	2 semaines	5500 €
<b>Utilisation des drones pour l'inventaire et l'inspection des ouvrages d'art et hydrauliques routiers</b>	DRN02	Du 19 au 30 janv	Du 11 au 22 mai	Du 28 sept au 9 oct	2 semaines	5500 €
<b>Utilisation des drones pour l'évaluation des gisements</b>	DRN03	Du 2 au 13 fév	Du 8 au 19 juin	Du 12 au 23 oct	2 semaines	5500 €
<b>Les relevés photogrammétriques par drone</b>	DRN04	Du 16 au 27 fév	Du 22 juin au 3 juil	Du 26 oct au 6 nov	2 semaines	5500 €
<b>Inspection automatisée des lignes à haute tension par drone</b>	DRN05	Du 2 au 13 mars	Du 6 au 17 juil	Du 9 au 20 nov	2 semaines	5500 €
<b>Les drones au service de l'agriculture</b>	DRN06	Du 30 mars au 10 avr	Du 20 au 31 juil	Du 23 nov au 4 déc	2 semaines	5500 €
<b>L'utilisation des drones de surveillance et de sécurité</b>	DRN07	Du 13 au 24 avr	Du 3 au 14 août	Du 7 au 18 déc	2 semaines	5500 €
<b>Piloter un drone dans le BTP et le génie civil</b>	DRN08	Du 5 au 16 janv	Du 31 août au 11 sept	Du 21 déc au 1 janv	2 semaines	5500 €





# DÉVELOPPEMENT SOCIAL

Pour obtenir les descriptifs détaillés des formations, consultez notre site [www.cif-pro.com](http://www.cif-pro.com), recherchez le code de la formation dans la barre de recherche et téléchargez la fiche descriptive.

Le tutoriel expliquant le téléchargement de la fiche de chaque formation est disponible en page 09.



Titre	Code	Session 01	Session 02	Session 03	Durée	Prix
<b>Coordonnateur de projet de solidarité internationale et locale</b>	DS01	Du 5 au 16 janv	Du 27 avr au 8 mai	Du 14 au 25 sept	2 semaines	4900 €
<b>Management des Projets Sociaux et le Coaching Social</b>	DS02	Du 19 au 30 janv	Du 11 au 22 mai	Du 28 sept au 9 oct	2 semaines	4900 €
<b>Intervention et développement social</b>	DS03	Du 2 au 13 fév	Du 8 au 19 juin	Du 12 au 23 oct	2 semaines	4900 €
<b>Surveillance et Évaluation des Mesures de Prévention et de Réponse aux EAS/HS dans les zones rurales</b>	DS04	Du 2 au 13 mars	Du 6 au 17 juil	Du 9 au 20 nov	2 semaines	4900 €
<b>La communication pour le changement social et comportemental CCSC</b>	DS05	Du 16 au 27 fév	Du 22 juin au 3 juil	Du 26 oct au 6 nov	2 semaines	4900 €
<b>Le Développement social : le Modèle PROST de la Banque Mondiale (Pension Reform Simulation Toolkit)</b>	DS06	Du 2 au 13 fév	Du 8 au 19 juin	Du 12 au 23 oct	2 semaines	5200 €
<b>Les Techniques de Plaidoyer</b>	DS07	Du 5 au 16 janv	Du 31 août au 11 sept	Du 21 déc au 1 janv	2 semaines	4900 €
<b>L'approche genre dans les projets et programmes de développement</b>	DS08	Du 5 au 16 janv	Du 27 avr au 8 mai	Du 14 au 25 sept	2 semaines	4900 €
<b>Les risques de Violence Basée sur le Genre, Exploitation et Abus Sexuels - Harcèlement Sexuel VBG/EAS-HS</b>	DS09	Du 19 au 30 janv	Du 11 au 22 mai	Du 28 sept au 9 oct	2 semaines	4900 €
<b>Genre, leadership et participation des femmes : rôles, défis et stratégies</b>	DS10	Du 2 au 13 fév	Du 8 au 19 juin	Du 12 au 23 oct	2 semaines	4900 €
<b>Dimension genre dans la gestion de projets et programmes</b>	DS11	Du 5 au 16 janv	Du 27 avr au 8 mai	Du 14 au 25 sept	2 semaines	4900 €
<b>Recherche de Fonds</b>	DS12	Du 16 au 27 fév	Du 22 juin au 3 juil	Du 26 oct au 6 nov	2 semaines	4900 €



## EDUCATION

Pour obtenir les descriptifs détaillés des formations, consultez notre site [www.cif-pro.com](http://www.cif-pro.com), recherchez le code de la formation dans la barre de recherche et téléchargez la fiche descriptive.

Le tutoriel expliquant le téléchargement de la fiche de chaque formation est disponible en page 09.





Titre	Code	Session 01	Session 02	Session 03	Durée	Prix
<b>Coaching Scolaire</b>	EDU01	Du 5 au 16 janv	Du 27 avr au 8 mai	Du 14 au 25 sept	2 semaines	4900 €
<b>Améliorer la qualité de l'éducation : Pratiques et dispositifs</b>	EDU02	Du 5 au 16 janv	Du 27 avr au 8 mai	Du 14 au 25 sept	2 semaines	4900 €
<b>Développement de la petite enfance: Initiative sur la mesure de la qualité et des acquis d'apprentissage préscolaire</b>	EDU03	Du 5 au 16 janv	Du 27 avr au 8 mai	Du 14 au 25 sept	2 semaines	4900 €
<b>Gouvernance et pilotage du secteur éducatif</b>	EDU04	Du 16 au 27 fév	Du 22 juin au 3 juil	Du 26 oct au 6 nov	2 semaines	4900 €
<b>Mise en œuvre d'une stratégie nationale d'éducation</b>	EDU05	Du 13 au 24 avr	Du 6 au 17 juil	Du 9 au 20 nov	2 semaines	4900 €
<b>Suivi et évaluation de la stratégie nationale d'éducation</b>	EDU06	Du 2 au 13 mars	Du 22 juin au 3 juil	Du 26 oct au 6 nov	2 semaines	4900 €
<b>Développement et intégration des technologies de l'information et de la communication dans le système éducatifs</b>	EDU07	Du 2 au 13 fév	Du 8 au 19 juin	Du 8 au 19 juin	2 semaines	4900 €
<b>Formation des formateurs : Maîtrise des techniques d'andragogie</b>	EDU08	Du 19 au 30 janv	Du 11 au 22 mai	Du 28 sept au 9 oct	2 semaines	4900 €



# MANAGEMENT DES PROJETS / PROGRAMMES

Pour obtenir les descriptifs détaillés des formations, consultez notre site [www.cif-pro.com](http://www.cif-pro.com), recherchez le code de la formation dans la barre de recherche et téléchargez la fiche descriptive.

Le tutoriel expliquant le téléchargement de la fiche de chaque formation est disponible en page 09.



Titre	Code	Session 01	Session 02	Session 03	Durée	Prix
Suivi et évaluation de projet orienté vers les résultats	MPP01	Du 5 au 16 janv	Du 27 avr au 8 mai	Du 14 au 25 sept	2 semaines	4900 €
Concevoir et piloter un projet humanitaire	MPP02	Du 5 au 16 janv	Du 27 avr au 8 mai	Du 14 au 25 sept	2 semaines	4900 €
Financement de projets humanitaires : stratégie et gestion	MPP03	Du 19 au 30 janv	Du 11 au 22 mai	Du 28 sept au 9 oct	2 semaines	4900 €
Maîtriser le suivi-évaluation des projets et programme de développement	MPP04	Du 2 au 13 fév	Du 8 au 19 juin	Du 12 au 23 oct	2 semaines	4900 €
Rédaction de rapports narratifs et financiers	MPP05	Du 2 au 13 mars	Du 6 au 17 juil	Du 9 au 20 nov	2 semaines	4900 €
Coordination de projet	MPP06	Du 30 mars au 10 avr	Du 20 au 31 juil	Du 23 nov au 4 déc	2 semaines	4900 €
Gestion des Programmes : Planification, Exécution et Contrôle Stratégique	MPP07	Du 13 au 24 avr	Du 3 au 14 août	Du 7 au 18 déc	2 semaines	4900 €
Indicateur de performance & Système de Suivi et Evaluation de projet	MPP08	Du 16 au 27 fév	Du 22 juin au 3 juil	Du 26 oct au 6 nov	2 semaines	4900 €
Analyse économique et financière de projets sous COSTAB	MPP09	Du 30 mars au 10 avr	Du 20 au 31 juil	Du 23 nov au 4 déc	2 semaines	5200 €
Analyse financière et économique des projets avec application sur le logiciel COMFAR III Expert de l'ONUDI	MPP10	Du 30 mars au 10 avr	Du 20 au 31 juil	Du 23 nov au 4 déc	2 semaines	4900 €
Suivi-évaluation des projets et collectes des données KoboToolBox	MPP11	Du 2 au 13 mars	Du 22 juin au 3 juil	Du 26 oct au 6 nov	2 semaines	5300 €
Gestion financière et procédure de décaissement des projets financés par les bailleurs de fonds ( BM, BAD, UE)	MPP12	Du 2 au 13 fév	Du 8 au 19 juin	Du 12 au 23 oct	2 semaines	4900 €
De l'analyse à la visualisation : conception de tableaux de bord de suivi-évaluation avec Excel et Power BI	MPP13	Du 2 au 13 fév	Du 11 au 22 mai	Du 28 sept au 9 oct	2 semaines	4900 €
Technique d'enquête, analyse et traitement de données	MPP14	Du 16 au 27 fév	Du 8 au 19 juin	Du 12 au 23 oct	2 semaines	4900 €
Suivi et évaluation des projets	MPP15	Du 2 au 13 mars	Du 22 juin au 3 juil	Du 26 oct au 6 nov	2 semaines	4900 €
Planification stratégique et opérationnelle des projets et programmes de développement	MPP16	Du 30 mars au 10 avr	Du 6 au 17 juil	Du 9 au 20 nov	2 semaines	4900 €





Titre	Code	Session 01	Session 02	Session 03	Durée	Prix
<b>Coordonnateur des Projets et Programmes de Développement</b>	MPP17	Du 13 au 24 avr	Du 20 au 31 juil	Du 23 nov au 4 déc	2 semaines	4900 €
<b>La Gestion Axée sur les Résultats GAR</b>	MPP18	Du 5 au 16 janv	Du 3 au 14 août	Du 7 au 18 déc	2 semaines	4900 €
<b>Suivi-Évaluation Avancée : Méthode de Collecte et d'Analyse des Données, Analyse Statistique sur SPSS</b>	MPP19	Du 19 au 30 janv	Du 31 août au 11 sept	Du 21 déc au 1 janv	2 semaines	5500 €
<b>Planification stratégique et opérationnelle &amp; contrôle informatisé des projets et programmes</b>	MPP20	Du 2 au 13 fév	Du 27 avr au 8 mai	Du 14 au 25 sept	2 semaines	4900 €
<b>Dispositions pour réussir le Montage de Projets de Développement et la mobilisation de Ressources auprès des bailleurs de fonds</b>	MPP21	Du 16 au 27 fév	Du 11 au 22 mai	Du 28 sept au 9 oct	2 semaines	4900 €
<b>Gestion des projets et programmes : planification, exécution et contrôle</b>	MPP22	Du 5 au 16 janv	Du 31 août au 11 sept	Du 21 déc au 1 janv	2 semaines	4900 €
<b>Planification opérationnelle et gestion des projets sous MS PROJECT</b>	MPP23	Du 30 mars au 10 avr	Du 6 au 17 juil	Du 9 au 20 nov	2 semaines	4900 €
<b>Management participatif des projets de développement en milieu rural</b>	MPP24	Du 13 au 24 avr	Du 20 au 31 juil	Du 23 nov au 4 déc	2 semaines	4900 €
<b>Suivi-évaluation des projets et programmes de développement : Approches,méthodes et outils</b>	MPP25	Du 13 au 24 avr	Du 20 au 31 juil	Du 23 nov au 4 déc	2 semaines	4900 €
<b>Réussir la clôture des projets et programme de développement</b>	MPP26	Du 2 au 13 fév	Du 8 au 19 juin	Du 12 au 23 oct	2 semaines	4900 €
<b>Planification stratégique participative et Plan de développement communal (PDC) : outils incontournables pour une évolution socio-économique des Collectivités territoriales</b>	MPP27	Du 30 mars au 10 avr	Du 6 au 17 juil	Du 9 au 20 nov	2 semaines	4900 €
<b>Management et Gestion de projet PMI/ PMBOK</b>	MPP28	Du 5 au 16 janv	Du 27 avr au 8 mai	Du 14 au 25 sept	2 semaines	5000 €
<b>Planification stratégique et gestion Axée sur les résultats</b>	MPP29	Du 5 au 16 janv	Du 3 au 14 août	Du 7 au 18 déc	2 semaines	4900 €
<b>Management et Gestion de projet avec MS Project</b>	MPP30	Du 5 au 16 janv	Du 27 avr au 8 mai	Du 14 au 25 sept	2 semaines	4900 €
<b>Planification opérationnelle et contrôle de projet et de programme</b>	MPP31	Du 2 au 13 fév	Du 27 avr au 8 mai	Du 14 au 25 sept	2 semaines	4900 €



# EFFICACITÉ ÉNERGÉTIQUE – ÉNERGIES RENOUVELABLES

Pour obtenir les descriptifs détaillés des formations, consultez notre site [www.cif-pro.com](http://www.cif-pro.com), recherchez le code de la formation dans la barre de recherche et téléchargez la fiche descriptive.

Le tutoriel expliquant le téléchargement de la fiche de chaque formation est disponible en page 09.



Titre	Code	Session 01	Session 02	Session 03	Durée	Prix
Maintenance et protection des transformateurs HTA-BT	ENE01	Du 5 au 16 janv	Du 27 avr au 8 mai	Du 14 au 25 sept	2 semaines	5300 €
Conception des systèmes d'électrification rurale décentralisée (ERD)	ENE02	Du 16 au 27 fév	Du 22 juin au 3 juil	Du 26 oct au 6 nov	2 semaines	5300 €
Évaluation de l'offre et la demande en énergie et mettre en place un système d'information énergétique (SIE)	ENE03	Du 2 au 13 mars	Du 6 au 17 juil	Du 9 au 20 nov	2 semaines	5300 €
Energie solaire photovoltaïque	ENE04	Du 16 au 27 fév	Du 8 au 19 juin	Du 12 au 23 oct	2 semaines	5300 €
Solaire thermique	ENE05	Du 2 au 13 mars	Du 22 juin au 3 juil	Du 26 oct au 6 nov	2 semaines	5300 €
Maintenance et exploitation des centrales Hydroélectriques	ENE06	Du 30 mars au 10 avr	Du 6 au 17 juil	Du 9 au 20 nov	2 semaines	5600 €
Maintenance et exploitation des centrales thermiques et hydrauliques	ENE07	Du 13 au 24 avr	Du 20 au 31 juil	Du 23 nov au 4 déc	2 semaines	5600 €
Energie Eolienne	ENE08	Du 5 au 16 janv	Du 3 au 14 août	Du 7 au 18 déc	2 semaines	5600 €
Systèmes hybrides	ENE09	Du 19 au 30 janv	Du 31 août au 11 sept	Du 21 déc au 1 janv	2 semaines	5600 €
Conception des systèmes photovoltaïques connectés au réseau et des systèmes hybrides	ENE10	Du 2 au 13 fév	Du 27 avr au 8 mai	Du 14 au 25 sept	2 semaines	5600 €
Audit énergétique	ENE11	Du 5 au 16 janv	Du 27 avr au 8 mai	Du 14 au 25 sept	2 semaines	5500 €
Efficacité énergétique dans le secteur de l'éclairage public	ENE12	Du 5 au 16 janv	Du 20 au 31 juil	Du 23 nov au 4 déc	2 semaines	5500 €
Management de projets de construction en infrastructures de transport d'électricité	ENE13	Du 19 au 30 janv	Du 20 au 31 juil	Du 23 nov au 4 déc	2 semaines	5300 €
Maîtrise l'audit interne Énergie selon l'ISO 50001	ENE14	Du 2 au 13 fév	Du 31 août au 11 sept	Du 21 déc au 1 janv	2 semaines	5300 €
Montage, assemblage et installation pratique de panneaux photovoltaïques	ENE15	Du 30 mars au 10 avr	Du 8 au 19 juin	Du 12 au 23 oct	2 semaines	5300 €
Maintenance des transformateurs à l'huile	ENE16	Du 5 au 16 janv	Du 6 au 17 juil	Du 9 au 20 nov	2 semaines	5300 €
Moteurs Electriques	ENE17	Du 2 au 13 fév	Du 3 au 14 août	Du 7 au 18 déc	2 semaines	5300 €
Technique sur l'alternateurs / contrôle commandes (VFD, Démarreur)	ENE18	Du 16 au 27 fév	Du 31 août au 11 sept	Du 21 déc au 1 janv	2 semaines	5300 €
Audit- Ingénierie et pilotage des projets liés à l'efficacité énergétique	ENE19	Du 16 au 27 fév	Du 11 au 22 mai	Du 28 sept au 9 oct	2 semaines	5300 €
Etudes technico-économiques, faisabilité et suivi-évaluation de centrales d'énergies renouvelables	ENE20	Du 13 au 24 avr	Du 3 au 14 août	Du 7 au 18 déc	2 semaines	5600 €
Bâtiment et performance énergétique : Quelles solutions ?	ENE21	Du 2 au 13 fév	Du 8 au 19 juin	Du 12 au 23 oct	2 semaines	5300 €
Efficacité et audit énergétique selon la norme ISO 50001	ENE22	Du 13 au 24 avr	Du 6 au 17 juil	Du 9 au 20 nov	2 semaines	5300 €
Efficacité énergétique et maintenance technique	ENE23	Du 19 au 30 janv	Du 3 au 14 août	Du 7 au 18 déc	2 semaines	5500 €



# TRANSITION ÉNERGÉTIQUE ET ÉCONOMIE CIRCULAIRE

Pour obtenir les descriptifs détaillés des formations, consultez notre site [www.cif-pro.com](http://www.cif-pro.com), recherchez le code de la formation dans la barre de recherche et téléchargez la fiche descriptive.

Le tutoriel expliquant le téléchargement de la fiche de chaque formation est disponible en page 09.



Titre	Code	Session 01	Session 02	Session 03	Durée	Prix
<b>Modélisation des systèmes énergétiques pour une mobilité décarbonée</b>	TEEC01	Du 19 au 30 janv	Du 11 au 22 mai	Du 28 sept au 9 oct	2 semaines	5500 €
<b>Méthodes avancées d'optimisation des systèmes énergétiques</b>	TEEC02	Du 2 au 13 fév	Du 8 au 19 juin	Du 12 au 23 oct	2 semaines	5500 €
<b>La transition énergétique dans les projets du secteur : conception, faisabilité, financement</b>	TEEC03	Du 30 mars au 10 avr	Du 22 juin au 3 juil	Du 26 oct au 6 nov	2 semaines	5600 €
<b>Outils et stratégies de développement des énergies renouvelables en Afrique</b>	TEEC04	Du 2 au 13 mars	Du 8 au 19 juin	Du 12 au 23 oct	2 semaines	5600 €
<b>Analyse du cycle de vie (ACV) des produits et services</b>	TEEC05	Du 16 au 27 mars	Du 15 au 26 Juin	Du 2 au 13 nov	2 semaines	5500 €
<b>Écoconception et innovation durable</b>	TEEC06	Du 13 au 24 avr	Du 6 au 17 juillet	Du 16 au 27 nov	2 semaines	5500 €
<b>Valorisation des déchets organiques : compostage et biogaz</b>	TEEC07	Du 20 avr au 1er mai	Du 3 au 14 août	Du 30 nov au 13 déc	2 semaines	5500 €
<b>Fondamentaux de la transition énergétique : enjeux, stratégies et feuille de route</b>	TEEC08	Du 23 mars au 3 avr	Du 29 juin au 10 juillet	Du 7 au 18 déc	2 semaines	5600 €
<b>Intégration des énergies renouvelables (solaire, éolien, hydraulique) dans les réseaux électriques</b>	TEEC09	Du 6 au 17 avr	Du 13 au 24 juillet	Du 14 au 25 déc	2 semaines	5600 €
<b>Smart grids et digitalisation des systèmes énergétiques</b>	TEEC10	Du 27 avr au 8 mai	Du 20 au 31 juillet	Du 21 déc au 1er janv	2 semaines	5600 €



## FINANCE, AUDIT, COMPTABILITÉ

Pour obtenir les descriptifs détaillés des formations, consultez notre site [www.cif-pro.com](http://www.cif-pro.com), recherchez le code de la formation dans la barre de recherche et téléchargez la fiche descriptive.

Le tutoriel expliquant le téléchargement de la fiche de chaque formation est disponible en page 09.





Titre	Code	Session 01	Session 02	Session 03	Durée	Prix
Techniques d'audit comptable et financier	FAC01	Du 5 au 16 janv	Du 27 avr au 8 mai	Du 14 au 25 sept	2 semaines	4900 €
Audit des procédures et de la performance: démarches, méthodes, outils et pratiques actuelles	FAC02	Du 19 au 30 janv	Du 11 au 22 mai	Du 28 sept au 9 oct	2 semaines	4900 €
Gestion comptable et financière des établissements publics selon les nouvelles normes UEMOA - CEMAC	FAC03	Du 16 au 27 fév	Du 22 juin au 3 juil	Du 26 oct au 6 nov	2 semaines	4900 €
Elaboration des états financiers selon les normes IAS/IFRS	FAC04	Du 30 mars au 10 avr	Du 20 au 31 juil	Du 23 nov au 4 déc	2 semaines	4900 €
Nouvelles dispositions du SYSCOHADA révisé dans le cadre de la réforme OHADA	FAC05	Du 13 au 24 avr	Du 3 au 14 août	Du 7 au 18 déc	2 semaines	4900 €
Principes et pratiques de la finance islamique	FAC06	Du 5 au 16 janv	Du 31 août au 11 sept	Du 21 déc au 1 janv	2 semaines	4900 €
Techniques de recouvrement des créances : Prévention et contentieux	FAC07	Du 19 au 30 janv	Du 27 avr au 8 mai	Du 14 au 25 sept	2 semaines	4900 €
Gestion comptable et financière des projets - Élaboration des états financiers	FAC08	Du 2 au 13 mars	Du 22 juin au 3 juil	Du 26 oct au 6 nov	2 semaines	4900 €
Le SYSCOHADA révisé	FAC09	Du 13 au 24 avr	Du 3 au 14 août	Du 7 au 18 déc	2 semaines	4900 €
Maîtrise des Méthodes de Facturation et de Gestion des Opérations Comptables pour la Direction Commerciale	FAC10	Du 19 au 30 janv	Du 27 avr au 8 mai	Du 14 au 25 sept	2 semaines	4900 €
L'essentiel de l'analyse financière et économique	FAC11	Du 5 au 16 janv	Du 27 avr au 8 mai	Du 14 au 25 sept	2 semaines	4900 €
Les bonnes pratiques en matière de crédit management	FAC12	Du 2 au 13 fév	Du 8 au 19 juin	Du 12 au 23 oct	2 semaines	4900 €
Modèles multivariés structurels (SVAR et VECM), Modèles des données de panel avec application directe sur Eviews	FAC13	Du 19 au 30 janv	Du 27 avr au 8 mai	Du 14 au 25 sept	2 semaines	5500 €
OPCVM et gestion des portefeuilles	FAC14	Du 30 mars au 10 avr	Du 20 au 31 juil	Du 23 nov au 4 déc	2 semaines	4900 €
Maîtrise de la conformité sur les marchés financiers	FAC15	Du 5 au 16 janv	Du 3 au 14 août	Du 7 au 18 déc	2 semaines	4900 €
Pratiques de la comptabilité matière	FAC16	Du 2 au 13 fév	Du 8 au 19 juin	Du 12 au 23 oct	2 semaines	4900 €
Ingénierie financière	FAC17	Du 2 au 13 fév	Du 11 au 22 mai	Du 28 sept au 9 oct	2 semaines	4900 €
Connaissance pratique et application des normes IFRS	FAC18	Du 19 au 30 janv	Du 11 au 22 mai	Du 28 sept au 9 oct	2 semaines	4900 €
Clôture des comptes annuels : Travaux d'inventaire & SIC	FAC19	Du 19 au 30 janv	Du 27 avr au 8 mai	Du 14 au 25 sept	2 semaines	4900 €
Montage des Dossiers de Financement pour les Bailleurs de Fonds	FAC20	Du 19 au 30 janv	Du 27 avr au 8 mai	Du 14 au 25 sept	2 semaines	4900 €



Votre besoin est unique. Nous créons des formations **sur mesure** adaptées à vos **objectifs**



## FINANCES PUBLIQUES & GOUVERNANCE

Pour obtenir les descriptifs détaillés des formations, consultez notre site [www.cif-pro.com](http://www.cif-pro.com), recherchez le code de la formation dans la barre de recherche et téléchargez la fiche descriptive.

Le tutoriel expliquant le téléchargement de la fiche de chaque formation est disponible en page 09.



Titre	Code	Session 01	Session 02	Session 03	Durée	Prix
<b>Cadre budgétaire à Moyen terme (CBMT) des collectivités locales</b>	FP01	Du 2 au 13 fév	Du 11 au 22 mai	Du 28 sept au 9 oct	2 semaines	4900 €
<b>Fiscalité locale : maîtriser les impôts des collectivités locales</b>	FP02	Du 2 au 13 fév	Du 11 au 22 mai	Du 28 sept au 9 oct	2 semaines	4900 €
<b>Le nouveau manager public et la bonne gouvernance</b>	FP03	Du 2 au 13 fév	Du 11 au 22 mai	Du 28 sept au 9 oct	2 semaines	4900 €
<b>La préparation, la programmation et l'exécution budgétaire axées sur les résultats (CDMT, budget-programme)</b>	FP04	Du 2 au 13 mars	Du 22 juin au 3 juil	Du 26 oct au 6 nov	2 semaines	4900 €
<b>Mise en œuvre de la loi organique relative aux lois de finances (LOLF)</b>	FP05	Du 30 mars au 10 avr	Du 6 au 17 juil	Du 9 au 20 nov	2 semaines	4900 €
<b>Préparation et exécution des lois de finances</b>	FP06	Du 5 au 16 janv	Du 3 au 14 août	Du 7 au 18 déc	2 semaines	4900 €
<b>Management des collectivités publiques</b>	FP07	Du 2 au 13 mars	Du 6 au 17 juil	Du 9 au 20 nov	2 semaines	4900 €
<b>Outils de gestion financière et budgétaire (TOFE, CDMT et budget programme)</b>	FP08	Du 16 au 27 fév	Du 8 au 19 juin	Du 12 au 23 oct	2 semaines	4900 €
<b>La gestion, le suivi et l'analyse des budgets</b>	FP09	Du 5 au 16 janv	Du 27 avr au 8 mai	Du 14 au 25 sept	2 semaines	4900 €
<b>Budget et Comptabilité des établissements publics et introduction aux normes IPSAS</b>	FP10	Du 19 au 30 janv	Du 11 au 22 mai	Du 28 sept au 9 oct	2 semaines	4900 €
<b>Gestion de la dette publique</b>	FP11	Du 13 au 24 avr	Du 3 au 14 août	Du 7 au 18 déc	2 semaines	4900 €
<b>Prévisions macroéconomiques et cadrage budgétaire</b>	FP12	Du 30 mars au 10 avr	Du 20 au 31 juil	Du 23 nov au 4 déc	2 semaines	5500 €
<b>La prévention de la corruption dans la gestion publique locale</b>	FP13	Du 2 au 13 fév	Du 11 au 22 mai	Du 28 sept au 9 oct	2 semaines	4900 €
<b>Audit et contrôle de gestion des finances publiques</b>	FP14	Du 2 au 13 fév	Du 8 au 19 juin	Du 12 au 23 oct	2 semaines	4900 €
<b>Evaluation du système de gestion des finances publiques</b>	FP15	Du 16 au 27 fév	Du 22 juin au 3 juil	Du 26 oct au 6 nov	2 semaines	4900 €
<b>Les principes de la comptabilité publique: la réglementation, la normalisation, le marketing comptable et l'analyse financière des comptes de l'État</b>	FP16	Du 2 au 13 mars	Du 6 au 17 juil	Du 9 au 20 nov	2 semaines	4900 €
<b>Contrôle, Audit et Évaluation de la dépense publique</b>	FP17	Du 13 au 24 avr	Du 20 au 31 juil	Du 23 nov au 4 déc	2 semaines	4900 €
<b>Conduite d'enquêtes internes : Méthodologie et outils de détection de la fraude et de la corruption</b>	FP18	Du 16 au 27 fév	Du 8 au 19 juin	Du 12 au 23 oct	2 semaines	4900 €





## GESTION DES RISQUES & RÉSILIENCE

Pour obtenir les descriptifs détaillés des formations, consultez notre site [www.cif-pro.com](http://www.cif-pro.com), recherchez le code de la formation dans la barre de recherche et téléchargez la fiche descriptive.

Le tutoriel expliquant le téléchargement de la fiche de chaque formation est disponible en page 09.



Titre	Code	Session 01	Session 02	Session 03	Durée	Prix
Analyse et Gestion des Risques Sécuritaires en Environnement Instable	GRS01	Du 5 au 16 janv	Du 27 avr au 8 mai	Du 14 au 25 sept	2 semaines	4900 €
Plan d'urgence	GRS02	Du 19 au 30 janv	Du 11 au 22 mai	Du 28 sept au 9 oct	2 semaines	4900 €
Risque mécanique et électrique	GRS03	Du 2 au 13 fév	Du 8 au 19 juin	Du 12 au 23 oct	2 semaines	4900 €
Management des risques conformément à l'ISO 31000	GRS04	Du 5 au 16 janv	Du 27 avr au 8 mai	Du 14 au 25 sept	2 semaines	4900 €
Évaluation et mise en œuvre des pratiques de gestion des risques environnementaux, sociaux, et de sécurité	GRS05	Du 19 au 30 janv	Du 11 au 22 mai	Du 28 sept au 9 oct	2 semaines	4900 €
Atténuation, prévention et intervention, ainsi qu'élaboration et mise en œuvre du plan d'action des EAS/HS	GRS06	Du 2 au 13 fév	Du 8 au 19 juin	Du 12 au 23 oct	2 semaines	4900 €
Gestion des Urgences Sanitaires	GRS07	Du 16 au 27 fév	Du 22 juin au 3 juil	Du 26 oct au 6 nov	2 semaines	4900 €
Technique d'élaboration de la cartographie des risques	GRS08	Du 2 au 13 fév	Du 8 au 19 juin	Du 12 au 23 oct	2 semaines	4900 €
Risques pour la santé et la sécurité, y compris les risques liés à la circulation routière	GRS09	Du 5 au 16 janv	Du 3 au 14 août	Du 7 au 18 déc	2 semaines	4900 €
Sécurité Aérienne	GRS10	Du 2 au 13 fév	Du 27 avr au 8 mai	Du 14 au 25 sept	2 semaines	5600 €
Système de management de la continuité d'activité (SMCA) conforme à la norme ISO 22301	GRS11	Du 2 au 13 mars	Du 8 au 19 juin	Du 12 au 23 oct	2 semaines	4900 €
Gestion des risques environnementaux et sociaux et management de la santé et de la sécurité dans les projets et programmes de développement (ISO 31000 & ISO 45000)	GRS12	Du 13 au 24 avr	Du 3 au 14 août	Du 7 au 18 déc	2 semaines	4900 €



## GÉOLOGIE – MINES – PÉTROLE

Pour obtenir les descriptifs détaillés des formations, consultez notre site [www.cif-pro.com](http://www.cif-pro.com), recherchez le code de la formation dans la barre de recherche et téléchargez la fiche descriptive.

Le tutoriel expliquant le téléchargement de la fiche de chaque formation est disponible en page 09.





Titre	Code	Session 01	Session 02	Session 03	Durée	Prix
<b>Etude de projet d'exploitation mines et carrières</b>	GMP01	Du 5 au 16 janv	Du 27 avr au 8 mai	Du 14 au 25 sept	2 semaines	5300 €
<b>Propriétés, Stockage et Transferts GPL (Gaz de Pétrole Liquéfiés)</b>	GMP02	Du 19 au 30 janv	Du 11 au 22 mai	Du 28 sept au 9 oct	2 semaines	5600 €
<b>Diagnostic et analyse des risques, réhabilitation et fermeture des sites miniers et de carrières</b>	GMP03	Du 2 au 13 fév	Du 8 au 19 juin	Du 12 au 23 oct	2 semaines	5300 €
<b>Utilisation de la télédétection et du Machine Learning dans la cartographie géologique</b>	GMP04	Du 16 au 27 fév	Du 22 juin au 3 juil	Du 26 oct au 6 nov	2 semaines	5600 €
<b>Gestion environnementale des mines et carrières</b>	GMP05	Du 2 au 13 mars	Du 6 au 17 juil	Du 9 au 20 nov	2 semaines	5300 €
<b>Audit et contrôle des coûts d'investissement pétrolier</b>	GMP06	Du 30 mars au 10 avr	Du 20 au 31 juil	Du 23 nov au 4 déc	2 semaines	5600 €
<b>Commercialisation et trading des produits pétroliers</b>	GMP07	Du 5 au 16 janv	Du 31 août au 11 sept	Du 21 déc au 1 janv	2 semaines	5900 €
<b>Stockage des hydrocarbures et des produits chimiques</b>	GMP08	Du 19 au 30 janv	Du 27 avr au 8 mai	Du 14 au 25 sept	2 semaines	5300 €
<b>Contenu local et contrat minier</b>	GMP09	Du 16 au 27 fév	Du 8 au 19 juin	Du 12 au 23 oct	2 semaines	5300 €
<b>Chaîne logistique des produits pétroliers : mesure des quantités reçues, stockées et expédiées en dépôts</b>	GMP10	Du 2 au 13 fév	Du 11 au 22 mai	Du 28 sept au 9 oct	2 semaines	5600 €



## GESTION PORTUAIRE

Pour obtenir les descriptifs détaillés des formations, consultez notre site [www.cif-pro.com](http://www.cif-pro.com), recherchez le code de la formation dans la barre de recherche et téléchargez la fiche descriptive.



Le tutoriel expliquant le téléchargement de la fiche de chaque formation est disponible en page 09.



Titre	Code	Session 01	Session 02	Session 03	Durée	Prix
Principes fondamentaux de l'organisation et de la gestion portuaire	GP01	Du 5 au 16 janv	Du 27 avr au 8 mai	Du 14 au 25 sept	2 semaines	5300 €
Statistiques portuaires : harmoniser les données statistiques et maîtriser les indicateurs pour une meilleure performance	GP02	Du 2 au 13 fév	Du 8 au 19 juin	Du 12 au 23 oct	2 semaines	5500 €
Management et gestion des risques portuaires	GP03	Du 16 au 27 fév	Du 22 juin au 3 juil	Du 26 oct au 6 nov	2 semaines	5300 €
Conception, exploitation et modernisation des terminaux portuaires	GP04	Du 30 mars au 10 avr	Du 20 au 31 juil	Du 23 nov au 4 déc	2 semaines	5300 €
Audit interne des suretés portuaires	GP05	Du 13 au 24 avr	Du 3 au 14 août	Du 7 au 18 déc	2 semaines	5300 €
Planification d'accostage et programmation des escales	GP06	Du 5 au 16 janv	Du 31 août au 11 sept	Du 21 déc au 1 janv	2 semaines	5300 €
Conception et mise au point d'un système de gestion du patrimoine portuaire	GP07	Du 19 au 30 janv	Du 27 avr au 8 mai	Du 14 au 25 sept	2 semaines	5300 €
Réglementation juridique des litiges en matière de transport international selon le système OHADA	GP08	Du 2 au 13 mars	Du 6 au 17 juil	Du 9 au 20 nov	2 semaines	5300 €





## WASH (EAU, ASSAINISSEMENT & HYGIÈNE)

Pour obtenir les descriptifs détaillés des formations, consultez notre site [www.cif-pro.com](http://www.cif-pro.com), recherchez le code de la formation dans la barre de recherche et téléchargez la fiche descriptive.

Le tutoriel expliquant le téléchargement de la fiche de chaque formation est disponible en page 09.



Titre	Code	Session 01	Session 02	Session 03	Durée	Prix
<b>Hydraulique urbaine : adduction d'eau potable, assainissement, épuration et recyclage des eaux usées</b>	HYD01	Du 5 au 16 janv	Du 27 avr au 8 mai	Du 14 au 25 sept	2 semaines	5500 €
<b>Conception, dimensionnement et modélisation des ouvrages d'assainissement</b>	HYD02	Du 19 au 30 janv	Du 11 au 22 mai	Du 28 sept au 9 oct	2 semaines	5500 €
<b>Stratégie de la gestion patrimoniale des services Eau et Assainissement</b>	HYD03	Du 2 au 13 fév	Du 8 au 19 juin	Du 12 au 23 oct	2 semaines	5300 €
<b>Planification et Gestion des Ressources en Eau</b>	HYD04	Du 16 au 27 fév	Du 22 juin au 3 juil	Du 26 oct au 6 nov	2 semaines	5300 €
<b>Conception, Dimensionnement et Modélisation des Ouvrages de Captage des Eaux Pluviales</b>	HYD05	Du 2 au 13 mars	Du 6 au 17 juil	Du 9 au 20 nov	2 semaines	5300 €
<b>Gestion des ouvrages d'eau et d'assainissement (eau potable, eaux pluviales et eaux usées)</b>	HYD06	Du 30 mars au 10 avr	Du 20 au 31 juil	Du 23 nov au 4 déc	2 semaines	5000 €
<b>Planification, suivi et évaluation participatifs des programmes d'approvisionnement en eau potable et d'assainissement</b>	HYD07	Du 13 au 24 avr	Du 3 au 14 août	Du 7 au 18 déc	2 semaines	5300 €
<b>Promotion de l'intégrité dans le secteur de l'eau</b>	HYD08	Du 5 au 16 janv	Du 31 août au 11 sept	Du 21 déc au 1 janv	2 semaines	5000 €
<b>Mise en œuvre des programmes de prévention et de contrôle des infections dans le secteur WASH</b>	HYD09	Du 2 au 13 fév	Du 11 au 22 mai	Du 28 sept au 9 oct	2 semaines	4900 €
<b>Géomatique pour la Gestion Intégrée des Ressources en Eau (GIRE)</b>	HYD10	Du 16 au 27 fév	Du 8 au 19 juin	Du 12 au 23 oct	2 semaines	4900 €
<b>Traitement de l'eau potable</b>	HYD11	Du 2 au 13 mars	Du 22 juin au 3 juil	Du 26 oct au 6 nov	2 semaines	4900 €
<b>Suivi des eaux souterraines</b>	HYD12	Du 30 mars au 10 avr	Du 6 au 17 juil	Du 9 au 20 nov	2 semaines	4900 €
<b>Assainissement urbain : planification, conduite et gestion de projets</b>	HYD13	Du 16 au 27 fév	Du 22 juin au 3 juil	Du 26 oct au 6 nov	2 semaines	5100 €
<b>Modelisation hydrologique et hydraulique des réseaux d'assainissement</b>	HYD14	Du 13 au 24 avr	Du 20 au 31 juil	Du 23 nov au 4 déc	2 semaines	5500 €



## INFRASTRUCTURES & GESTION URBAINE

Pour obtenir les descriptifs détaillés des formations, consultez notre site [www.cif-pro.com](http://www.cif-pro.com), recherchez le code de la formation dans la barre de recherche et téléchargez la fiche descriptive.

Le tutoriel expliquant le téléchargement de la fiche de chaque formation est disponible en page 09.





Titre	Code	Session 01	Session 02	Session 03	Durée	Prix
Conception et exploitation d'un réseau de distribution	INF01	Du 5 au 16 janv	Du 27 avr au 8 mai	Du 14 au 25 sept	2 semaines	5600 €
Maîtrise d'ouvrage des grands projets d'infrastructures	INF02	Du 19 au 30 janv	Du 11 au 22 mai	Du 28 sept au 9 oct	2 semaines	5000 €
Les techniques de suivi des chantiers des travaux publics	INF03	Du 2 au 13 fév	Du 8 au 19 juin	Du 12 au 23 oct	2 semaines	5000 €
L'entretien et la gestion des infrastructures routières	INF04	Du 16 au 27 fév	Du 22 juin au 3 juil	Du 26 oct au 6 nov	2 semaines	5300 €
Gouvernance de la Sécurité Routière, stratégies, plans, réglementation	INF05	Du 2 au 13 mars	Du 6 au 17 juil	Du 9 au 20 nov	2 semaines	4900 €
Etude économique de projets routiers et initiation au logiciel HDM	INF06	Du 30 mars au 10 avr	Du 20 au 31 juil	Du 23 nov au 4 déc	2 semaines	5300 €
Gestion des infrastructures du Projet	INF07	Du 13 au 24 avr	Du 3 au 14 août	Du 7 au 18 déc	2 semaines	4900 €
Inspection et Entretien Routier	INF08	Du 5 au 16 janv	Du 31 août au 11 sept	Du 21 déc au 1 janv	2 semaines	5500 €
Entretien routier	INF09	Du 19 au 30 janv	Du 27 avr au 8 mai	Du 14 au 25 sept	2 semaines	5500 €
Pratique de la conduite et Sécurité routière	INF10	Du 2 au 13 mars	Du 6 au 17 juil	Du 9 au 20 nov	2 semaines	4900 €
Cycle exclusif et complet responsable de patrimoine immobilier	INF11	Du 19 au 30 janv	Du 11 au 22 mai	Du 28 sept au 9 oct	2 semaines	4900 €
Maîtrise des ouvrages techniques électriques, sécurité et prévention des dangers	INF12	Du 19 au 30 janv	Du 11 au 22 mai	Du 28 sept au 9 oct	2 semaines	5300 €
Etude des réseaux électriques de distribution	INF13	Du 30 mars au 10 avr	Du 20 au 31 juil	Du 23 nov au 4 déc	2 semaines	5300 €
Les fonctionnalités du logiciel PLS-CADD	INF14	Du 13 au 24 avr	Du 3 au 14 août	Du 7 au 18 déc	2 semaines	5600 €
Dimensionnement géométrique, électrique et mécanique des lignes aériennes	INF15	Du 5 au 16 janv	Du 31 août au 11 sept	Du 21 déc au 1 janv	2 semaines	5600 €
Organisation, planification et supervision des travaux de construction des réseaux de distribution électrique	INF16	Du 19 au 30 janv	Du 27 avr au 8 mai	Du 14 au 25 sept	2 semaines	5600 €
Technologie des postes HT/BT	INF17	Du 16 au 27 fév	Du 27 avr au 8 mai	Du 14 au 25 sept	2 semaines	5500 €
Construction de Lignes et Postes HTA et BT	INF18	Du 2 au 13 mars	Du 11 au 22 mai	Du 28 sept au 9 oct	2 semaines	5500 €
Postes de Répartition et Postes Sources	INF19	Du 13 au 24 avr	Du 22 juin au 3 juil	Du 26 oct au 6 nov	2 semaines	5300 €
Management du Bureau des Méthodes appliqué aux postes électriques Haute tension (11/20/63/230KV)	INF20	Du 2 au 13 mars	Du 27 avr au 8 mai	Du 14 au 25 sept	2 semaines	5600 €
Hydraulique routière	INF21	Du 19 au 30 janv	Du 27 avr au 8 mai	Du 14 au 25 sept	2 semaines	5500 €



Pour obtenir les descriptifs détaillés des formations, contactez : [contact@cif-pro.com](mailto:contact@cif-pro.com)



# INFORMATIQUE – SYSTÈMES D'INFORMATION TÉLÉCOMMUNICATION

Pour obtenir les descriptifs détaillés des formations, consultez notre site [www.cif-pro.com](http://www.cif-pro.com), recherchez le code de la formation dans la barre de recherche et téléchargez la fiche descriptive.

Le tutoriel expliquant le téléchargement de la fiche de chaque formation est disponible en page 09.



Titre	Code	Session 01	Session 02	Session 03	Durée	Prix
Gouvernance des Données, Cloud Computing et le Big Data	ITT01	Du 5 au 16 janv	Du 27 avr au 8 mai	Du 14 au 25 sept	2 semaines	5500 €
Gestion des projets informatiques et sécurisation des réseaux informatiques	ITT02	Du 19 au 30 janv	Du 11 au 22 mai	Du 28 sept au 9 oct	2 semaines	5300 €
Le Tableau de bord du DSI et synthèse des référentiels COBIT, ITIL, Prince 2 et TOGAF	ITT03	Du 2 au 13 fév	Du 8 au 19 juin	Du 12 au 23 oct	2 semaines	5300 €
La démarche de mise en place d'un projet ERP	ITT04	Du 16 au 27 fév	Du 22 juin au 3 juil	Du 26 oct au 6 nov	2 semaines	5300 €
Implémentation et administration d'un serveur de messagerie sous Microsoft Exchange Server	ITT05	Du 2 au 13 mars	Du 6 au 17 juil	Du 9 au 20 nov	2 semaines	5300 €
Gestion du spectre et régulation des réseaux 4G LTE	ITT06	Du 30 mars au 10 avr	Du 20 au 31 juil	Du 23 nov au 4 déc	2 semaines	5300 €
Fibre optique : Déploiement et Transmission	ITT07	Du 13 au 24 avr	Du 3 au 14 août	Du 7 au 18 déc	2 semaines	5300 €
L'audit informatique : méthodologie et outils	ITT08	Du 19 au 30 janv	Du 27 avr au 8 mai	Du 14 au 25 sept	2 semaines	5300 €
ITIL et la gestion des services des systèmes d'information	ITT09	Du 2 au 13 mars	Du 22 juin au 3 juil	Du 26 oct au 6 nov	2 semaines	5300 €
Intelligence Artificielle	ITT10	Du 19 au 30 janv	Du 11 au 22 mai	Du 28 sept au 9 oct	2 semaines	5500 €
Risque SI	ITT11	Du 2 au 13 fév	Du 8 au 19 juin	Du 12 au 23 oct	2 semaines	4900 €
Gouvernance SI	ITT12	Du 16 au 27 fév	Du 22 juin au 3 juil	Du 26 oct au 6 nov	2 semaines	4900 €
Devenir Prompt engineer	ITT13	Du 5 au 16 janv	Du 27 avr au 8 mai	Du 14 au 25 sept	2 semaines	4900 €
Survey Solutions: conduite des enquêtes à grande échelle	ITT14	Du 2 au 13 fév	Du 8 au 19 juin	Du 12 au 23 oct	2 semaines	4900 €
Les outils mobiles de collecte de données avec KoboToolbox	ITT15	Du 2 au 13 mars	Du 22 juin au 3 juil	Du 26 oct au 6 nov	2 semaines	5300 €





## LOGISTIQUE

Pour obtenir les descriptifs détaillés des formations, consultez notre site [www.cif-pro.com](http://www.cif-pro.com), recherchez le code de la formation dans la barre de recherche et téléchargez la fiche descriptive.

Le tutoriel expliquant le téléchargement de la fiche de chaque formation est disponible en page 09.



Titre	Code	Session 01	Session 02	Session 03	Durée	Prix
<b>Piloter la logistique efficacement par les tableaux de bord</b>	LOG01	Du 5 au 16 janv	Du 27 avr au 8 mai	Du 14 au 25 sept	2 semaines	4900 €
<b>Conduite des chariots élévateurs</b>	LOG02	Du 19 au 30 janv	Du 11 au 22 mai	Du 28 sept au 9 oct	2 semaines	4900 €
<b>Supply Chain, la logistique globale et ses enjeux</b>	LOG03	Du 5 au 16 janv	Du 27 avr au 8 mai	Du 14 au 25 sept	2 semaines	4900 €
<b>Pratique de la Gestion des Stocks et des Approvisionnements</b>	LOG04	Du 30 mars au 10 avr	Du 20 au 31 juil	Du 23 nov au 4 déc	2 semaines	4900 €
<b>Management des Achats et Approvisionnements</b>	LOG05	Du 2 au 13 mars	Du 6 au 17 juil	Du 9 au 20 nov	2 semaines	4900 €
<b>Management de la logistique &amp; Supply chain</b>	LOG06	Du 2 au 13 mars	Du 6 au 17 juil	Du 9 au 20 nov	2 semaines	4900 €
<b>Organisation et gestion des ports secs et des plateformes logistiques</b>	LOG07	Du 19 au 30 janv	Du 11 au 22 mai	Du 28 sept au 9 oct	2 semaines	4900 €
<b>Initiation au transport de marchandises dangereuses</b>	LOG08	Du 5 au 16 janv	Du 27 avr au 8 mai	Du 14 au 25 sept	2 semaines	4900 €



## QUALITÉ, HYGIÈNE & SÉCURITÉ (QHS)

Pour obtenir les descriptifs détaillés des formations, consultez notre site [www.cif-pro.com](http://www.cif-pro.com), recherchez le code de la formation dans la barre de recherche et téléchargez la fiche descriptive.

Le tutoriel expliquant le téléchargement de la fiche de chaque formation est disponible en page 09.





Titre	Code	Session 01	Session 02	Session 03	Durée	Prix
<b>Management de la Qualité, Hygiène Sécurité et Environnement: Système QHSE</b>	QHS01	Du 5 au 16 janv	Du 27 avr au 8 mai	Du 14 au 25 sept	2 semaines	4900 €
<b>Gestion d'un système de management qualité : planification, mise en oeuvre, contrôle et amélioration conformément à ISO 9001 v 2015</b>	QHS02	Du 19 au 30 janv	Du 11 au 22 mai	Du 28 sept au 9 oct	2 semaines	4900 €
<b>Découvrir les principales évolutions 2015 des normes ISO 9001 et ISO 14001</b>	QHS03	Du 2 au 13 fév	Du 8 au 19 juin	Du 12 au 23 oct	2 semaines	4900 €
<b>Auditeur / responsable d'audit IRCA QMS ISO 9001 2015 :</b>	QHS04	Du 2 au 13 mars	Du 6 au 17 juil	Du 9 au 20 nov	2 semaines	4900 €
<b>Management de la sécurité sanitaire des aliments : ISO 22000 v 2018</b>	QHS05	Du 30 mars au 10 avr	Du 20 au 31 juil	Du 23 nov au 4 déc	2 semaines	4900 €
<b>ISO 9004 : performances durables au sein de l'organisme</b>	QHS06	Du 13 au 24 avr	Du 3 au 14 août	Du 7 au 18 déc	2 semaines	4900 €
<b>Construire et intégrer son système ISO 45001</b>	QHS07	Du 5 au 16 janv	Du 31 août au 11 sept	Du 21 déc au 1 janv	2 semaines	4900 €
<b>Maîtriser l'audit interne SST selon l'ISO 45001</b>	QHS08	Du 19 au 30 janv	Du 27 avr au 8 mai	Du 14 au 25 sept	2 semaines	4900 €
<b>Directeurs / responsable qualité : outils et pilotage du système de management qualité</b>	QHS09	Du 2 au 13 fév	Du 11 au 22 mai	Du 28 sept au 9 oct	2 semaines	4900 €
<b>Audit interne des systèmes de management selon l'ISO 19011 : méthodes et pratiques</b>	QHS10	Du 16 au 27 fév	Du 8 au 19 juin	Du 12 au 23 oct	2 semaines	4900 €
<b>Les mesures de prévention du risque électrique</b>	QHS11	Du 2 au 13 mars	Du 22 juin au 3 juil	Du 26 oct au 6 nov	2 semaines	4900 €
<b>La santé/sécurité aux chantiers et celles des populations</b>	QHS12	Du 30 mars au 10 avr	Du 6 au 17 juil	Du 9 au 20 nov	2 semaines	4900 €
<b>Santé et sécurité au travail</b>	QHS13	Du 13 au 24 avr	Du 20 au 31 juil	Du 23 nov au 4 déc	2 semaines	4900 €
<b>Management de la qualité ISO 9001 vs 2015</b>	QHS14	Du 5 au 16 janv	Du 27 avr au 8 mai	Du 14 au 25 sept	2 semaines	4900 €
<b>ISO 14001 v 2015 : Construire son système de management environnemental</b>	QHS15	Du 16 au 27 fév	Du 22 juin au 3 juil	Du 26 oct au 6 nov	2 semaines	4900 €



Titre	Code	Session 01	Session 02	Session 03	Durée	Prix
Outils et pilotage du système de management qualité	QHS16	Du 19 au 30 janv	Du 31 août au 11 sept	Du 21 déc au 1 janv	2 semaines	4900 €
Sécurité & Prévention	QHS17	Du 16 au 27 fév	Du 11 au 22 mai	Du 28 sept au 9 oct	2 semaines	4900 €
Audit de Système de Management de la Qualité (Audit Système)	QHS18	Du 2 au 13 mars	Du 8 au 19 juin	Du 12 au 23 oct	2 semaines	4900 €
Premiers secours (First Aid)	QHS19	Du 30 mars au 10 avr	Du 22 juin au 3 juil	Du 26 oct au 6 nov	2 semaines	4900 €
Première réaction face aux dangers dans le département Fire Assay	QHS20	Du 13 au 24 avr	Du 6 au 17 juil	Du 9 au 20 nov	2 semaines	4900 €
ATEX	QHS21	Du 5 au 16 janv	Du 20 au 31 juil	Du 23 nov au 4 déc	2 semaines	4900 €
Echafaudage	QHS22	Du 19 au 30 janv	Du 3 au 14 août	Du 7 au 18 déc	2 semaines	5200 €
Sécurité Incendie	QHS23	Du 16 au 27 fév	Du 27 avr au 8 mai	Du 14 au 25 sept	2 semaines	4900 €
Habilitations Électriques	QHS24	Du 2 au 13 mars	Du 11 au 22 mai	Du 28 sept au 9 oct	2 semaines	4900 €
Système de Management de la Qualité selon la norme ISO 9001 vs 2015	QHS25	Du 2 au 13 mars	Du 8 au 19 juin	Du 12 au 23 oct	2 semaines	4900 €
Travail en hauteur	QHS26	Du 5 au 16 janv	Du 27 avr au 8 mai	Du 14 au 25 sept	2 semaines	5200 €
Premiers Secours – Secouriste Sauveteur du Travail (SST)	QHS27	Du 2 au 13 fév	Du 8 au 19 juin	Du 12 au 23 oct	2 semaines	4900 €
Responsabilité sociétale des organisations et norme ISO 26000	QHS28	Du 5 au 16 janv	Du 31 août au 11 sept	Du 21 déc au 1 janv	2 semaines	4900 €



# SYSTÈME D'INFORMATION GÉOGRAPHIQUE

Pour obtenir les descriptifs détaillés des formations, consultez notre site [www.cif-pro.com](http://www.cif-pro.com), recherchez le code de la formation dans la barre de recherche et téléchargez la fiche descriptive.



Le tutoriel expliquant le téléchargement de la fiche de chaque formation est disponible en page 09.





Titre	Code	Session 01	Session 02	Session 03	Durée	Prix
<b>Geo-Enabling for Monitoring and Supervision (GEMS) : l'utilisation d'outils ICT pour la collecte de données, la Supervision à Distance et le suivi-évaluation des projets</b>	SIG01	Du 5 au 16 janv	Du 27 avr au 8 mai	Du 14 au 25 sept	2 semaines	5300 €
<b>Cartographie et engagement des parties prenantes</b>	SIG02	Du 19 au 30 janv	Du 11 au 22 mai	Du 28 sept au 9 oct	2 semaines	4900 €
<b>Systèmes d'Information Géographique (SIG) et cartographie villageoise</b>	SIG03	Du 16 au 27 fév	Du 22 juin au 3 juil	Du 26 oct au 6 nov	2 semaines	5200 €
<b>Initiation aux Systèmes d'Information Géographique / Application sur le logiciel ArcGIS</b>	SIG04	Du 2 au 13 mars	Du 6 au 17 juil	Du 9 au 20 nov	2 semaines	5200 €
<b>Initiation aux Systèmes d'Information Géographique / Application au logiciel QGIS</b>	SIG05	Du 30 mars au 10 avr	Du 20 au 31 juil	Du 23 nov au 4 déc	2 semaines	5200 €
<b>Webmapping et programmation SIG</b>	SIG06	Du 13 au 24 avr	Du 3 au 14 août	Du 7 au 18 déc	2 semaines	5300 €
<b>Systèmes d'Information Géographique Décisionnel</b>	SIG07	Du 5 au 16 janv	Du 31 août au 11 sept	Du 21 déc au 1 janv	2 semaines	5300 €
<b>SIG avancé : Application au domaine de l'énergie</b>	SIG08	Du 19 au 30 janv	Du 27 avr au 8 mai	Du 14 au 25 sept	2 semaines	5500 €
<b>SIG avancé : application au domaine de l'environnement</b>	SIG09	Du 2 au 13 fév	Du 11 au 22 mai	Du 28 sept au 9 oct	2 semaines	5500 €
<b>SIG au service des énergies renouvelables</b>	SIG10	Du 16 au 27 fév	Du 8 au 19 juin	Du 12 au 23 oct	2 semaines	5500 €
<b>Application du Machine Learning en Télédétection</b>	SIG11	Du 30 mars au 10 avr	Du 6 au 17 juil	Du 9 au 20 nov	2 semaines	5500 €
<b>Application des systèmes d'informations géographiques SIG aux risques naturels</b>	SIG12	Du 13 au 24 avr	Du 20 au 31 juil	Du 23 nov au 4 déc	2 semaines	5500 €
<b>Systèmes d'informations géographiques SIG et Analyse Spatiale</b>	SIG13	Du 5 au 16 janv	Du 3 au 14 août	Du 7 au 18 déc	2 semaines	5500 €
<b>Les SIG appliqués à l'aménagement des paysages agricoles</b>	SIG14	Du 19 au 30 janv	Du 31 août au 11 sept	Du 21 déc au 1 janv	2 semaines	5500 €
<b>ArcGIS 10.8</b>	SIG15	Du 2 au 13 fév	Du 27 avr au 8 mai	Du 14 au 25 sept	2 semaines	5200 €
<b>Systèmes d'Information Géographiques(SIG) : Outils de gestion spatiale des projets</b>	SIG16	Du 16 au 27 fév	Du 11 au 22 mai	Du 28 sept au 9 oct	2 semaines	5500 €
<b>Suivi des projets et programmes par les Systèmes d'Information Géographique (SIG) et ArcGIS</b>	SIG17	Du 16 au 27 fév	Du 22 juin au 3 juil	Du 26 oct au 6 nov	2 semaines	5400 €
<b>Système d'Information Géographique (SIG) avec QGIS</b>	SIG18	Du 16 au 27 fév	Du 22 juin au 3 juil	Du 26 oct au 6 nov	2 semaines	5400 €



## SANTÉ PUBLIQUE

Pour obtenir les descriptifs détaillés des formations, consultez notre site [www.cif-pro.com](http://www.cif-pro.com), recherchez le code de la formation dans la barre de recherche et téléchargez la fiche descriptive.

Le tutoriel expliquant le téléchargement de la fiche de chaque formation est disponible en page 09.



Titre	Code	Session 01	Session 02	Session 03	Durée	Prix
Gestion des situations sanitaires exceptionnelles (SSE) et de crises	SPMS01	Du 5 au 16 janv	Du 27 avr au 8 mai	Du 14 au 25 sept	2 semaines	4900 €
Elaboration et suivi évaluation des plans nationaux de santé	SPMS02	Du 19 au 30 janv	Du 11 au 22 mai	Du 28 sept au 9 oct	2 semaines	4900 €
Planification de la communication lors des flambées de maladies	SPMS03	Du 2 au 13 fév	Du 8 au 19 juin	Du 12 au 23 oct	2 semaines	4900 €
Leadership et Programme de Projets en Santé	SPMS04	Du 16 au 27 fév	Du 22 juin au 3 juil	Du 26 oct au 6 nov	2 semaines	5300 €
Ethique Médicale	SPMS05	Du 2 au 13 mars	Du 6 au 17 juil	Du 9 au 20 nov	2 semaines	5300 €
Evaluation des risques sanitaires	SPMS06	Du 30 mars au 10 avr	Du 20 au 31 juil	Du 23 nov au 4 déc	2 semaines	5300 €
Evaluer et intégrer la santé dans les politiques et stratégies de changements climatiques	SPMS07	Du 13 au 24 avr	Du 3 au 14 août	Du 7 au 18 déc	2 semaines	4900 €
Management de la Santé Publique	SPMS08	Du 5 au 16 janv	Du 31 août au 11 sept	Du 21 déc au 1 janv	2 semaines	4900 €
Epidémiologie de terrain	SPMS09	Du 19 au 30 janv	Du 27 avr au 8 mai	Du 14 au 25 sept	2 semaines	4900 €





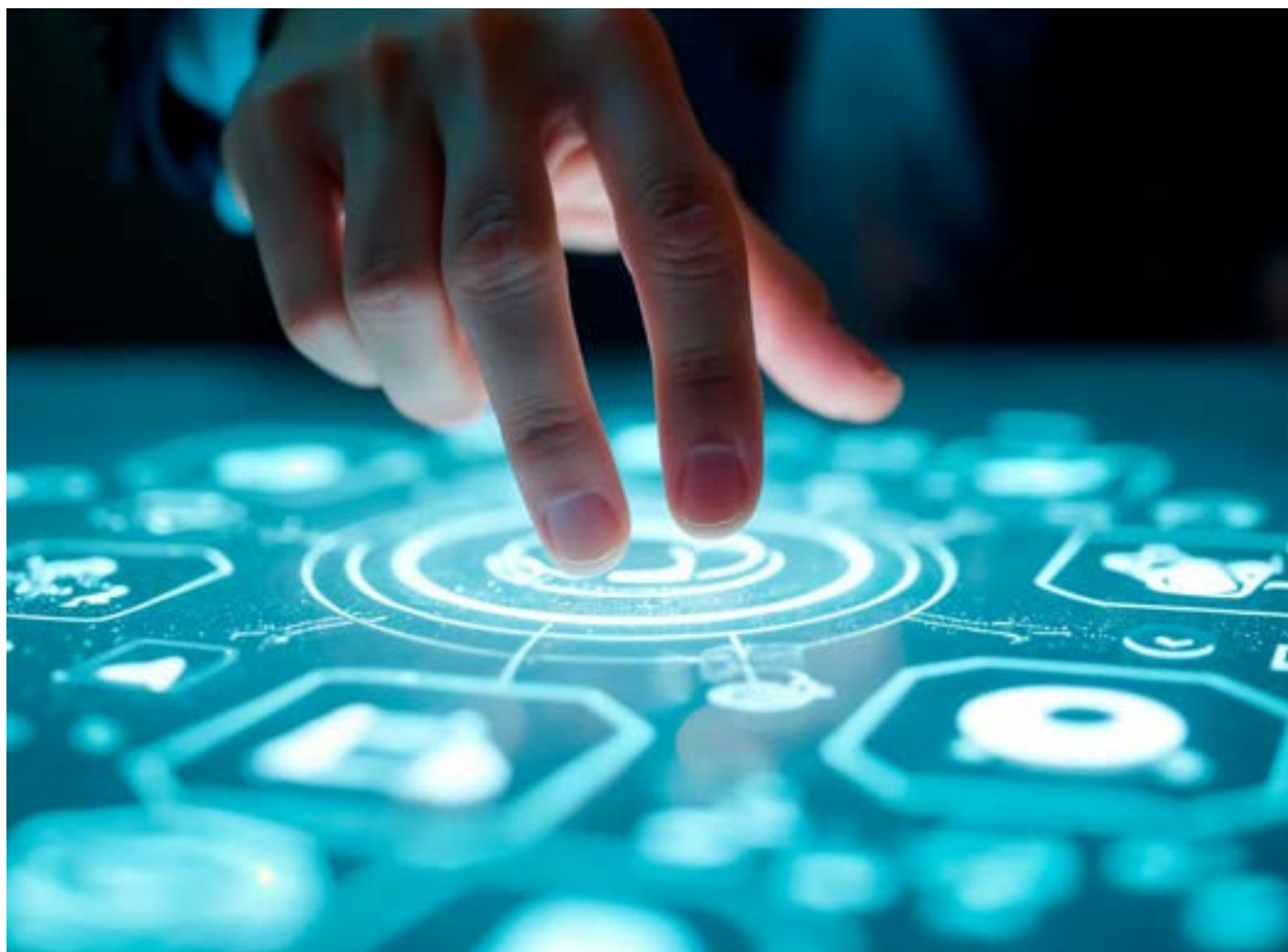
## TRANSFORMATION DIGITALE

Pour obtenir les descriptifs détaillés des formations, consultez notre site [www.cif-pro.com](http://www.cif-pro.com), recherchez le code de la formation dans la barre de recherche et téléchargez la fiche descriptive.

Le tutoriel expliquant le téléchargement de la fiche de chaque formation est disponible en page 09.



Titre	Code	Session 01	Session 02	Session 03	Durée	Prix
<b>IA responsable : maîtriser l'éthique, la gouvernance et la réglementation</b>	TD01	Du 2 au 13 fév	Du 4 au 15 mai	Du 07 au 18 sep	2 semaines	5200 €
<b>Finance augmentée : exploiter l'IA pour l'audit, la conformité et la gestion des risques</b>	TD02	Du 9 au 20 mars	Du 15 au 26 juin	Du 12 au 23 oct	2 semaines	5200 €
<b>Marketing intelligent : transformer vos stratégies grâce à l'IA et à la data</b>	TD03	Du 13 au 24 avril	Du 20 au 31 juillet	Du 16 au 27 nov	2 semaines	5200 €
<b>IA générative &amp; automatisation des processus métiers</b>	TD04	Du 11 au 22 mai	Du 17 au 28 août	Du 7 au 18 déc	2 semaines	5200 €
<b>Piloter la décision stratégique avec l'Intelligence Artificielle</b>	TD05	Du 08 au 19 juin	Du 21 sep au 2 oct	Du 21 déc au 1 janv 2027	2 semaines	5200 €
<b>Cybersécurité intelligente : prévenir, détecter et répondre aux menaces grâce à l'IA</b>	TD06	Du 13 au 24 juillet	Du 09 au 23 nov	Du 28 au 8 janv 2027	2 semaines	5200 €
<b>Digitalisation de la fonction RH</b>	TD07	Du 2 au 13 mars	Du 6 au 17 juil	Du 9 au 20 nov	2 semaines	4900 €
<b>Optimisation des processus financiers grâce aux technologies de l'information</b>	TD08	Du 2 au 13 fév	Du 8 au 19 juin	Du 12 au 23 oct	2 semaines	5500 €
<b>La transformation digitale : Enjeux pour les entreprises modernes</b>	TD09	Du 2 au 13 fév	Du 8 au 19 juin	Du 12 au 23 oct	2 semaines	5200 €
<b>Fintech et Big Tech en finance, état de l'art et tendances</b>	TD10	Du 13 au 24 avr	Du 3 au 14 août	Du 7 au 18 déc	2 semaines	5200 €
<b>Blockchain dans la finance : comprendre le Bitcoin et les cryptomonnaies</b>	TD11	Du 5 au 16 janv	Du 31 août au 11 sept	Du 21 déc au 1 janv	2 semaines	5500 €



# MODERNISATION DE L'ADMINISTRATION PUBLIQUE

Pour obtenir les descriptifs détaillés des formations, consultez notre site [www.cif-pro.com](http://www.cif-pro.com), recherchez le code de la formation dans la barre de recherche et téléchargez la fiche descriptive.

Le tutoriel expliquant le téléchargement de la fiche de chaque formation est disponible en page 09.





Titre	Code	Session 01	Session 02	Session 03	Durée	Prix
Fondements et enjeux de la modernisation de l'administration publique	MAP01	Du 5 au 16 janv	Du 27 avr au 8 mai	Du 14 au 25 sept	2 semaines	4900 €
Réformes administratives et politiques publiques modernes	MAP02	Du 19 au 30 janv	Du 11 au 22 mai	Du 28 sept au 9 oct	2 semaines	4900 €
Gouvernance publique, transparence et redevabilité	MAP03	Du 2 au 13 fév	Du 8 au 19 juin	Du 12 au 23 oct	2 semaines	4900 €
Management public orienté résultats et performance	MAP04	Du 2 au 13 mars	Du 6 au 17 juil	Du 9 au 20 nov	2 semaines	4900 €
Simplification et réingénierie des procédures administratives	MAP05	Du 30 mars au 10 avr	Du 20 au 31 juil	Du 23 nov au 4 déc	2 semaines	4900 €
Transformation digitale et e-administration	MAP06	Du 13 au 24 avr	Du 3 au 14 août	Du 7 au 18 déc	2 semaines	4900 €
Innovation publique et expérience usager	MAP07	Du 5 au 16 janv	Du 31 août au 11 sept	Du 21 déc au 1 janv	2 semaines	4900 €
Conduite du changement dans le secteur public	MAP08	Du 19 au 30 janv	Du 27 avr au 8 mai	Du 14 au 25 sept	2 semaines	4900 €
Leadership et management stratégique des cadres publics	MAP09	Du 2 au 13 fév	Du 11 au 22 mai	Du 28 sept au 9 oct	2 semaines	4900 €
Gestion moderne des ressources humaines publiques	MAP10	Du 16 au 27 fév	Du 8 au 19 juin	Du 12 au 23 oct	2 semaines	4900 €
Qualité des services publics et amélioration continue	MAP11	Du 2 au 13 mars	Du 22 juin au 3 juil	Du 26 oct au 6 nov	2 semaines	4900 €
Éthique, intégrité et lutte contre la corruption	MAP12	Du 30 mars au 10 avr	Du 6 au 17 juil	Du 9 au 20 nov	2 semaines	4900 €
Administration publique et développement durable	MAP13	Du 13 au 24 avr	Du 20 au 31 juil	Du 23 nov au 4 déc	2 semaines	4900 €
Modernisation des collectivités territoriales	MAP14	Du 5 au 16 janv	Du 27 avr au 8 mai	Du 14 au 25 sept	2 semaines	4900 €
Communication institutionnelle et relation citoyen	MAP15	Du 16 au 27 fév	Du 22 juin au 3 juil	Du 26 oct au 6 nov	2 semaines	4900 €



# CNAM

Pour obtenir les descriptifs détaillés des formations, consultez notre site [www.cif-pro.com](http://www.cif-pro.com), recherchez le code de la formation dans la barre de recherche et téléchargez la fiche descriptive.

Le tutoriel expliquant le téléchargement de la fiche de chaque formation est disponible en page 09.

**DOUBLE ATTESTATION FRANCO-MAROCAINE 1**
**Management, Ressources Humaines et communication**

Titre	Code	Session 1	Session 2	Session 3	Durée	Prix
Management et organisation des entreprises	CNAM01	Du 5 au 16 janv	Du 27 avr au 8 mai	Du 14 au 25 sept	2 semaines	5000 €
Principes généraux et outils du management d'entreprise	CNAM02	Du 2 au 13 mars	Du 6 au 17 juil	Du 9 au 20 nov	2 semaines	5000 €
Droit et pratique des contrats internationaux	CNAM03	Du 30 mars au 10 avr	Du 20 au 31 juil	Du 23 nov au 4 déc	2 semaines	5000 €
Management de projet	CNAM04	Du 13 au 24 avr	Du 3 au 14 août	Du 7 au 18 déc	2 semaines	5000 €
Introduction au management qualité	CNAM05	Du 5 au 16 janv	Du 31 août au 11 sept	Du 21 déc au 1 janv	2 semaines	5000 €
Outils RH	CNAM06	Du 30 mars au 10 avr	Du 6 au 17 juil	Du 9 au 20 nov	2 semaines	5000 €
Management d'équipe et communication en entreprise	CNAM07	Du 13 au 24 avr	Du 20 au 31 juil	Du 23 nov au 4 déc	2 semaines	5000 €
Analyse du travail et ingénierie de la formation professionnelle	CNAM08	Du 5 au 16 janv	Du 3 au 14 août	Du 7 au 18 déc	2 semaines	5000 €
Outils et méthodes du Lean	CNAM09	Du 19 au 30 janv	Du 31 août au 11 sept	Du 21 déc au 1 janv	2 semaines	5000 €
Genre et travail	CNAM07	Du 2 au 13 fév	Du 27 avr au 8 mai	Du 14 au 25 sept	2 semaines	5000 €
Management des organisations	CNAM08	Du 30 mars au 10 avr	Du 31 août au 11 sept	Du 21 déc au 1 janv	2 semaines	5000 €
Pratiques écrites et orales de la communication professionnelle	CNAM09	Du 19 au 30 janv	Du 8 au 19 juin	Du 12 au 23 oct	2 semaines	5000 €
Gestion des RH et des équipes	CNAM10	Du 2 au 13 fév	Du 22 juin au 3 juil	Du 26 oct au 6 nov	2 semaines	5000 €
Excel avancé	CNAM11	Du 16 au 27 fév	Du 6 au 17 juil	Du 9 au 20 nov	2 semaines	5000 €
Outils et démarche de la communication écrite et orale	CNAM12	Du 2 au 13 mars	Du 20 au 31 juil	Du 23 nov au 4 déc	2 semaines	5000 €
Organisation du travail et des activités	CNAM13	Du 30 mars au 10 avr	Du 3 au 14 août	Du 7 au 18 déc	2 semaines	5000 €
Expertise stratégique en GRH	CNAM14	Du 2 au 13 mars	Du 22 juin au 3 juil	Du 26 oct au 6 nov	2 semaines	5000 €
Système d'information de gestion des ressources humaines SIRH	CNAM15	Du 30 mars au 10 avr	Du 6 au 17 juil	Du 9 au 20 nov	2 semaines	5000 €
GRH, dialogue social et transformations des organisations	CNAM16	Du 13 au 24 avr	Du 20 au 31 juil	Du 23 nov au 4 déc	2 semaines	5000 €
Les techniques de base de l'audit de rémunération et de l'audit social	CNAM17	Du 5 au 16 janv	Du 3 au 14 août	Du 7 au 18 déc	2 semaines	5000 €
Concevoir et mettre en oeuvre les stratégies de GRH	CNAM18	Du 19 au 30 janv	Du 31 août au 11 sept	Du 21 déc au 1 janv	2 semaines	5000 €
Intelligence collective et développement des compétences collaboratives	CNAM19	Du 2 au 13 fév	Du 27 avr au 8 mai	Du 14 au 25 sept	2 semaines	5000 €
Méthodologie en GRH et transformation du travail	CNAM20	Du 16 au 27 fév	Du 11 au 22 mai	Du 28 sept au 9 oct	2 semaines	5000 €
Gestion des emplois et développement des compétences : enjeux, processus et outils	CNAM21	Du 2 au 13 mars	Du 8 au 19 juin	Du 12 au 23 oct	2 semaines	5000 €
GRH et dialogue social	CNAM22	Du 30 mars au 10 avr	Du 22 juin au 3 juil	Du 26 oct au 6 nov	2 semaines	5000 €
Les indicateurs sociaux en GRH : enjeux et méthodes	CNAM23	Du 13 au 24 avr	Du 6 au 17 juil	Du 9 au 20 nov	2 semaines	5000 €
Comportement organisationnel et GRH	CNAM24	Du 5 au 16 janv	Du 20 au 31 juil	Du 23 nov au 4 déc	2 semaines	5000 €



## DOUBLE ATTESTATION FRANCO-MAROCAINE 2

### Commerce & Marketing

Titre	Code	Session 1	Session 2	Session 3	Durée	Prix
Mercatique I : Les Etudes de marché et les nouveaux enjeux de la Data	CNAM25	Du 13 au 24 avr	Du 27 avr au 8 mai	Du 14 au 25 sept	2 semaines	5000 €
Mercatique II : Stratégie marketing	CNAM26	Du 5 au 16 janv	Du 11 au 22 mai	Du 28 sept au 9 oct	2 semaines	5000 €
Introduction à la psychologie sociale et des organisations	CNAM27	Du 5 au 16 janv	Du 27 avr au 8 mai	Du 14 au 25 sept	2 semaines	5000 €
Risque organisationnel et gestion du changement	CNAM28	Du 19 au 30 janv	Du 11 au 22 mai	Du 28 sept au 9 oct	2 semaines	5000 €
Veille stratégique et concurrentielle	CNAM29	Du 2 au 13 fév	Du 8 au 19 juin	Du 12 au 23 oct	2 semaines	5000 €
Négociation et Management des forces de vente : approfondissements	CNAM30	Du 16 au 27 fév	Du 22 juin au 3 juil	Du 26 oct au 6 nov	2 semaines	5000 €
Datascience au service de la gestion de la relation client CRM	CNAM31	Du 16 au 27 fév	Du 8 au 19 juin	Du 12 au 23 oct	2 semaines	5000 €
Marketing Digital et Plan d'acquisition on-line	CNAM32	Du 2 au 13 fév	Du 11 au 22 mai	Du 28 sept au 9 oct	2 semaines	5000 €
Datascience au service de la gestion de la relation client CRM	CNAM33	Du 16 au 27 fév	Du 8 au 19 juin	Du 12 au 23 oct	2 semaines	5000 €
Techniques de négociation commerciale	CNAM34	Du 19 au 30 janv	Du 27 avr au 8 mai	Du 14 au 25 sept	2 semaines	5000 €

### Qualité, Hygiène et Sécurité

Titre	Code	Session 1	Session 2	Session 3	Durée	Prix
Enjeux des transitions écologiques: comprendre et agir	CNAM35	Du 19 au 30 janv	Du 27 avr au 8 mai	Du 14 au 25 sept	2 semaines	5500 €
Intégrer les enjeux de transitions écologiques dans les pratiques professionnelles	CNAM36	Du 2 au 13 fév	Du 11 au 22 mai	Du 28 sept au 9 oct	2 semaines	5500 €
Eléments de santé au travail pour les ingénieurs et les managers (ESTIM)	CNAM37	Du 16 au 27 fév	Du 8 au 19 juin	Du 12 au 23 oct	2 semaines	5000 €
Santé, performance et développement au travail	CNAM38	Du 2 au 13 mars	Du 22 juin au 3 juil	Du 26 oct au 6 nov	2 semaines	5000 €
Contrôle de qualité	CNAM39	Du 2 au 13 mars	Du 6 au 17 juil	Du 9 au 20 nov	2 semaines	5000 €
Méthodes et outils d'analyse en santé, sécurité au travail	CNAM40	Du 30 mars au 10 avr	Du 20 au 31 juil	Du 23 nov au 4 déc	2 semaines	5000 €
Aspects techniques de l'évaluation des différents risques professionnels	CNAM41	Du 13 au 24 avr	Du 3 au 14 août	Du 7 au 18 déc	2 semaines	5000 €
Prévention des risques biologiques et épidémiques	CNAM42	Du 5 au 16 janv	Du 31 août au 11 sept	Du 21 déc au 1 janv	2 semaines	5700 €



Découvrez les témoignages de nos participants en vidéo sur notre site [www.cif-pro.com](http://www.cif-pro.com)



## DOUBLE ATTESTATION FRANCO-MAROCAINE 3

Informatique						
Titre	Code	Session 1	Session 2	Session 3	Durée	Prix
Gestion de projet informatique	CNAM43	Du 30 mars au 10 avr	Du 22 juin au 3 juil	Du 26 oct au 6 nov	2 semaines	5400 €
Introduction à la cyberstructure de l'internet : réseaux et sécurité	CNAM44	Du 13 au 24 avr	Du 6 au 17 juil	Du 9 au 20 nov	2 semaines	5400 €
Conduite d'un projet informatique	CNAM45	Du 5 au 16 janv	Du 20 au 31 juil	Du 23 nov au 4 déc	2 semaines	5400 €
Cybersécurité : référentiel, objectifs et déploiement	CNAM46	Du 19 au 30 janv	Du 3 au 14 août	Du 7 au 18 déc	2 semaines	5400 €
Conception et administration de bases de données	CNAM47	Du 2 au 13 fév	Du 31 août au 11 sept	Du 21 déc au 1 janv	2 semaines	5400 €
Ingénierie des processus et systèmes d'information	CNAM48	Du 16 au 27 fév	Du 27 avr au 8 mai	Du 14 au 25 sept	2 semaines	5400 €
Audit des systèmes d'information	CNAM49	Du 2 au 13 mars	Du 11 au 22 mai	Du 28 sept au 9 oct	2 semaines	5400 €
Ingénierie des systèmes d'information - Stratégie et gouvernance du SI et des données, audit informatique	CNAM50	Du 30 mars au 10 avr	Du 8 au 19 juin	Du 12 au 23 oct	2 semaines	5400 €
Ingénierie des systèmes d'information - Méthodes avancées de pilotage du SI	CNAM51	Du 13 au 24 avr	Du 22 juin au 3 juil	Du 26 oct au 6 nov	2 semaines	5400 €
Business Intelligence (1) - Data Warehouses	CNAM52	Du 5 au 16 janv	Du 6 au 17 juil	Du 9 au 20 nov	2 semaines	5400 €
Business Intelligence (2) - Visualisation et Valorisation	CNAM53	Du 19 au 30 janv	Du 20 au 31 juil	Du 23 nov au 4 déc	2 semaines	5400 €
Interaction humain-machine : conception d'interfaces et expérience utilisateur	CNAM54	Du 2 au 13 fév	Du 3 au 14 août	Du 7 au 18 déc	2 semaines	5400 €
Conception et développement pour systèmes mobiles	CNAM55	Du 16 au 27 fév	Du 31 août au 11 sept	Du 21 déc au 1 janv	2 semaines	5400 €
Design d'interaction pour mobiles	CNAM56	Du 2 au 13 mars	Du 27 avr au 8 mai	Du 14 au 25 sept	2 semaines	5400 €
Menaces informatiques et codes malveillants : analyse et lutte	CNAM57	Du 30 mars au 10 avr	Du 11 au 22 mai	Du 28 sept au 9 oct	2 semaines	5400 €
ITIL et la gestion des services des systèmes d'information	CNAM58	Du 03 au 14 Mars	Du 30 Juin au 11 Juillet	Du 03 au 14 Novembre	2 semaines	5400 €



## DOUBLE ATTESTATION FRANCO-MAROCAINE 4

Energie						
Titre	Code	Session 1	Session 2	Session 3	Durée	Prix
Energies alternatives au pétrole	CNAM60	Du 2 au 13 fév	Du 8 au 19 juin	Du 12 au 23 oct	2 semaines	5300 €
Efficacité énergétique des procédés et valorisation des rejets de chaleur fatale dans l'industrie: technologies et méthodes d'intégration	CNAM61	Du 16 au 27 fév	Du 22 juin au 3 juil	Du 26 oct au 6 nov	2 semaines	5700 €
Energie et développement soutenable	CNAM62	Du 16 au 27 fév	Du 11 au 22 mai	Du 28 sept au 9 oct	2 semaines	5700 €
Contrôle, diagnostic et maintenance des installations et équipements énergétiques	CNAM63	Du 19 au 30 janv	Du 11 au 22 mai	Du 28 sept au 9 oct	2 semaines	5700 €
Energies alternatives au pétrole	CNAM64	Du 2 au 13 fév	Du 8 au 19 juin	Du 12 au 23 oct	2 semaines	5700 €
Audit énergétique	CNAM65	06 au 17 Janvier	Du 05 au 16 Mai	08 au 19 Sep	2 semaines	5000 €
Energie et développement soutenable	CNAM66	Du 16 au 27 fév	Du 11 au 22 mai	Du 28 sept au 9 oct	2 semaines	5700 €
Modélisation des systèmes énergétiques pour une mobilité décarbonée	CNAM67	Du 17 au 28 Fév	16 au 27 juin	20 au 31 Oct	2 semaines	5700 €

Infrastructure et BTP						
Titre	Code	Session 1	Session 2	Session 3	Durée	Prix
Voirie et réseaux divers	CNAM68	Du 13 au 24 avr	Du 8 au 19 juin	Du 12 au 23 oct	2 semaines	5600 €
Systèmes énergétiques du bâtiment	CNAM69	Du 19 au 30 janv	Du 6 au 17 juil	Du 9 au 20 nov	2 semaines	5600 €
Bâtiment intelligent / Smart Building	CNAM70	Du 31 mars au 11 avril	Du 28 juillet au 08 août	Du 01 au 12 décembre	2 Semaines	5600 €
Villes intelligentes	CNAM71	Du 31 mars au 11 avril	Du 28 juillet au 08 août	Du 01 au 12 décembre	2 Semaines	5600 €
BIM infrastructures et SIG	CNAM72	Du 31 mars au 11 avril	Du 28 juillet au 08 août	Du 01 au 12 décembre	2 Semaines	5600 €
Gestion de chantier	CNAM73	Du 31 mars au 11 avril	Du 28 juillet au 08 août	Du 01 au 12 décembre	2 Semaines	5600 €
Géotechnique des ouvrages souterrains	CNAM74	Du 31 mars au 11 avril	Du 28 juillet au 08 août	Du 01 au 12 décembre	2 Semaines	5600 €
Risque hydrologique et territoire	CNAM75	Du 31 mars au 11 avril	Du 28 juillet au 08 août	Du 01 au 12 décembre	2 Semaines	5600 €
Dimensionnement du réseau pluvial	CNAM76	Du 14 au 25 avril	Du 25 août au 05 sep	Du 15 au 26 décembre	2 Semaines	5600 €
Lean BTP	CNAM77	Du 14 au 25 avril	Du 25 août au 05 sep	Du 15 au 26 décembre	2 Semaines	5600 €
Gestion de projet de construction	CNAM78	Du 14 au 25 avril	Du 25 août au 05 sep	Du 15 au 26 décembre	2 Semaines	5600 €
Management de la construction durable	CNAM79	Du 14 au 25 avril	Du 25 août au 05 sep	Du 15 au 26 décembre	2 Semaines	5600 €
Routes	CNAM80	Du 5 au 16 janv	Du 22 juin au 3 juil	Du 26 oct au 6 nov	2 semaines	5600 €



# SÉMINAIRES INTERNATIONAUX





**MANAGEMENT OPÉRATIONNEL & EXCELLENCE DES PROCESSUS**

**DUBAÏ**

DU 7 AU 11 DÉCEMBRE

- Pour les managers, responsables opérations
- Durée : 2 semaines

**5600€**

**ASSURANCE MALADIE UNIVERSELLE & SYSTÈMES DE SANTÉ**

**DUBAÏ**

DU 7 AU 11 DÉCEMBRE

- Pour les assureurs, mutuelles, décideurs publics
- Durée : 2 semaines

**5800€**

**BANQUE, FINANCE & DIGITALISATION AVANCÉE**

**ABU DHABI**

DU 18 AU 23 OCTOBRE

- Pour les banques, fintechs, grandes entreprises
- Durée : 2 semaines

**6400€**

**LEADERSHIP 360° & MANAGEMENT STRATÉGIQUE**

**ABU DHABI**

DU 18 AU 23 OCTOBRE

- Pour les DG, directeurs, top management
- Durée : 2 semaines

**5600€**

**MARCHÉS PUBLICS – MASTERCLASS INTERNATIONALE : STRATÉGIE, PERFORMANCE ET SÉCURISATION CONTRACTUELLE**

**PARIS**

DU 11 AU 15 MAI

- Pour les acheteurs publics, bureaux d'études, entreprises
- Durée : 2 semaines

**5600€**







**GOUVERNANCE, CONFORMITÉ & PERFORMANCE PUBLIQUE**

**TUNIS**

**DU 30 AU 31 AVRIL**

- Pour les dirigeants, DMF, Audit, Secteur public & parapublic
- Durée : 2 semaines

**5000€**



**LEADERSHIP & COMMUNICATION D'INFLUENCE – EXECUTIVE RETREAT**

**ZANZIBAR**

**DU 3 AU 7 AOÛT**

- Pour les dirigeants, managers seniors, entrepreneurs
- Durée : 2 semaines

**5600€**



**TRANSFORMATION DIGITALE & IA POUR MANAGERS**

**ISTANBUL**

**DU 4 AU 8 MAI 2026**

- Pour les managers, chefs de projets, directions métiers
- Durée : 2 semaines

**5600€**



**MANAGEMENT DE PROJETS & PERFORMANCE OPÉRATIONNELLE**

**ISTANBUL**

**DU 4 AU 8 MAI 2026**

- Pour les PMO, chefs de projets, managers opérationnels
- Durée : 2 semaines

**5600€**



CIFpro, 6 rue de Thann, Alam Building, Casablanca,  
Maroc

**Mobile :** +212 664 040 618

**Fixe :** +212 520 46 90 90  
[contact@cif-pro.com](mailto:contact@cif-pro.com)

